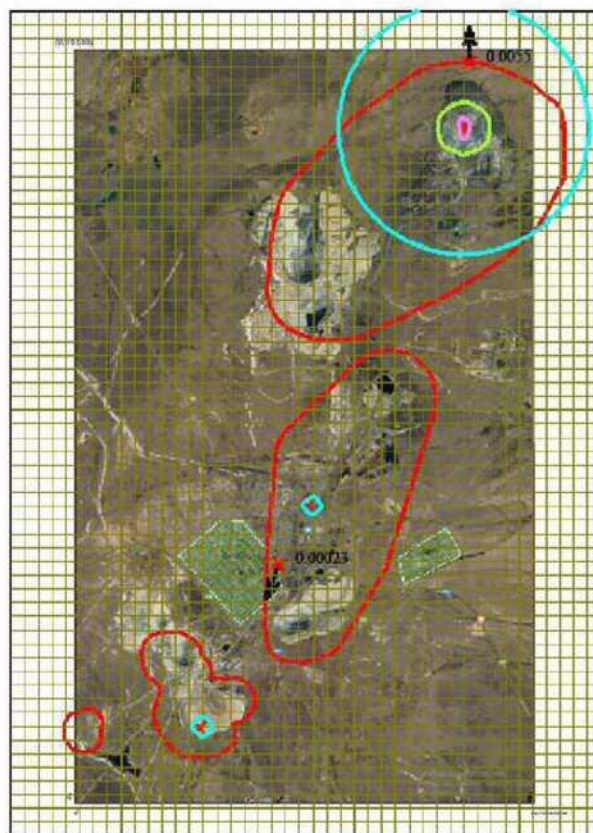
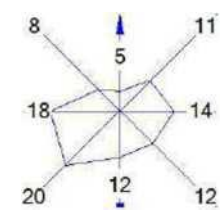


Город : 133 г.Хромтау  
 Объект: 0002 ПДВ ДГОК 2023 Вар.№ 2  
 ПК ЭРА v3.0 Модель: МРК-2014  
 0184 Свинец и его неорганические соединения /в пересчете на свинец/ (513)



Условные обозначения:

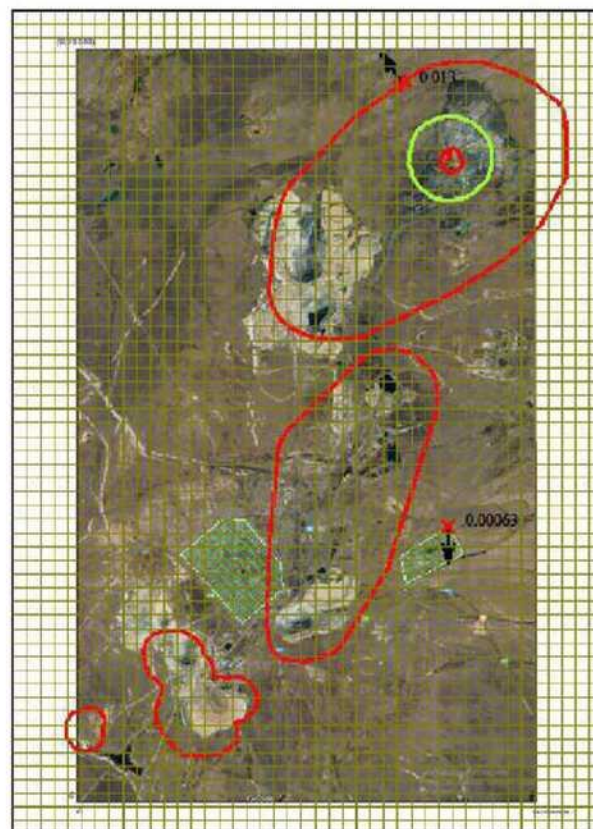
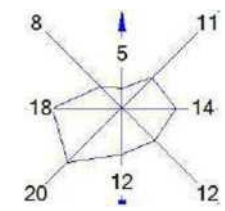
	Жилые зоны, группа N 01	Изолинии в долях ПДК
	Жилые зоны, группа N 02	
	Санитарно-защитные зоны, группа N 01	
	Максим. значение концентрации	
	Расч. прямоугольник N 01	

0.0017 ПДК  
 0.050 ПДК  
 0.100 ПДК  
 0.232 ПДК

0 1322 3966м.  
 Масштаб 1:132200

Макс концентрация 0.3004884 ПДК достигается в точке  $x=8807$   $y=15219$   
 При опасном направлении  $183^\circ$  и опасной скорости ветра 2.36 м/с  
 Расчетный прямоугольник № 1, ширина 12900 м, высота 18000 м,  
 шаг расчетной сетки 300 м, количество расчетных точек  $44 \times 61$   
 Расчет на существующее положение

Город : 133 г.Хромтау  
 Объект: 0002 ПДВ ДГОК 2023 Вар.№ 2  
 ПК ЭРА v3.0 Модель: МРК-2014  
 0228 Хрома трехвалентные соединения /в пересчете на Cr3+/ (1402\*)



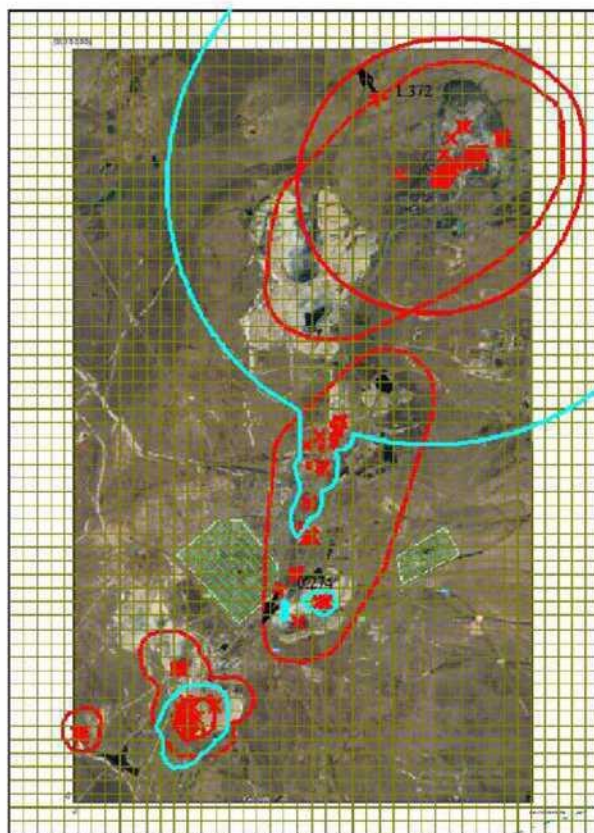
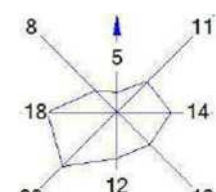
Условные обозначения:

	Жилые зоны, группа N 01	Изолинии в долях ПДК	
	Жилые зоны, группа N 02		0.050 ПДК
	Санитарно-защитные зоны, группа N 01		0.100 ПДК
	Максим. значение концентрации		1.0 ПДК
	Расч. прямоугольник N 01		

0 1322 3966м.  
 Масштаб 1:132200

Макс концентрация 3.4101996 ПДК достигается в точке  $x=8507$   $y=14319$   
 При опасном направлении  $330^\circ$  и опасной скорости ветра 6.55 м/с  
 Расчетный прямоугольник № 1, ширина 12900 м, высота 18000 м,  
 шаг расчетной сетки 300 м, количество расчетных точек  $44 \times 61$   
 Расчет на существующее положение

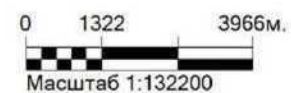
Город : 133 г.Хромтау  
 Объект: 0002 ПДВ ДГОК 2023 Вар.№ 2  
 ПК ЭРА v3.0 Модель: МРК-2014  
 0301 Азота (IV) диоксид (Азота диоксид) (4)



Условные обозначения:

	Жилые зоны, группа N 01	-----	0.100 ПДК
	Жилые зоны, группа N 02	—	0.400 ПДК
	Санитарно-защитные зоны, группа N 01	—	1.0 ПДК
	Максим. значение концентрации		
	Расч. прямоугольник N 01		

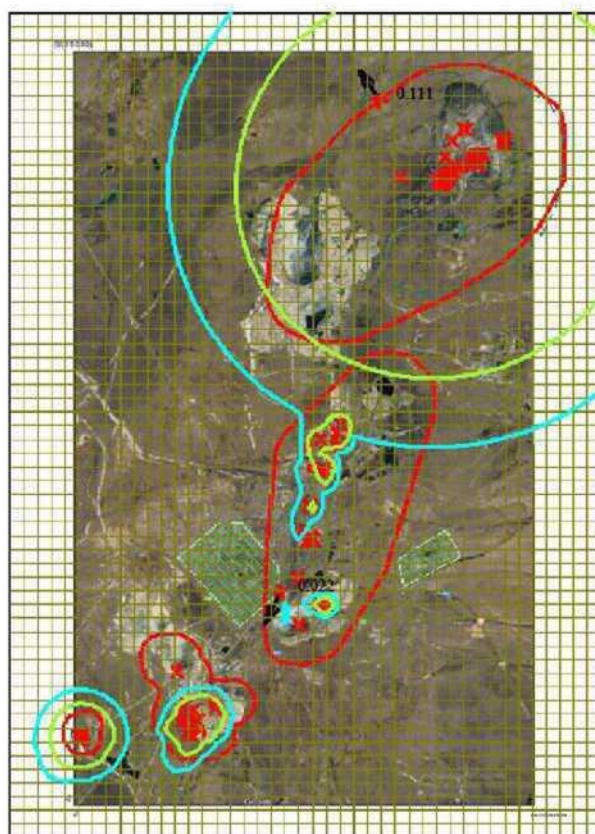
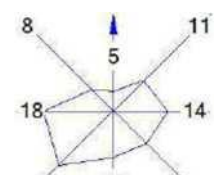
Изолинии в долях ПДК



Макс концентрация 5.1914396 ПДК достигается в точке  $x=8207$   $y=13719$   
 При опасном направлении  $33^\circ$  и опасной скорости ветра 4.45 м/с  
 Расчетный прямоугольник № 1, ширина 12900 м, высота 18000 м,  
 шаг расчетной сетки 300 м, количество расчетных точек  $44 \times 61$   
 Расчет на существующее положение



Город : 133 г.Хромтау Объект: 0002 ПДВ ДГОК 2023 Вар.№ 2  
 ПК ЭРА v3.0 Модель: МРК-2014 0304 Азот (II) оксид (Азота  
 оксид) (6)



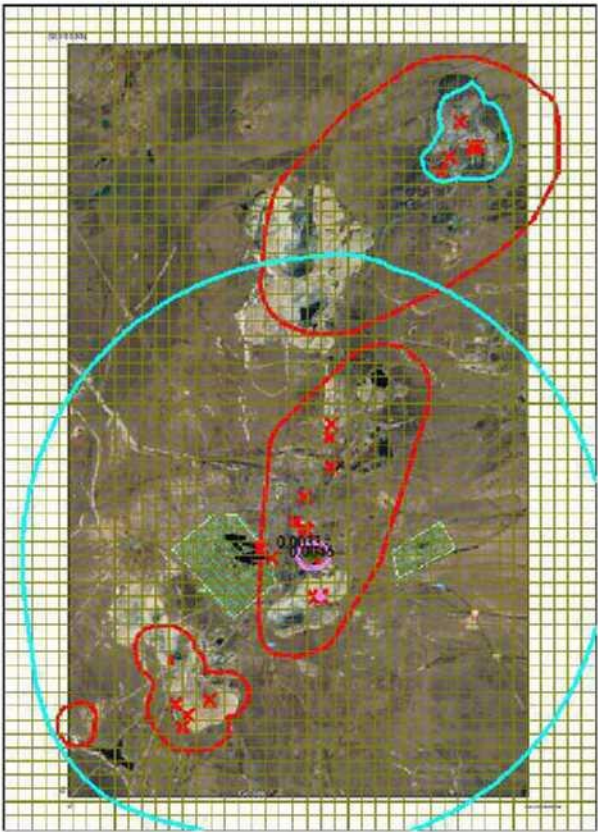
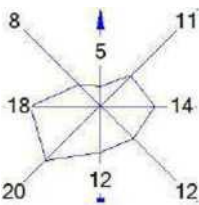
Условные обозначения:

	Жилые зоны, группа N 01		Изолинии в долях ПДК
	Жилые зоны, группа N 02		0.033 ПДК
	Санитарно-защитные зоны, группа N 01		0.050 ПДК
	Максим. значение концентрации		0.100 ПДК
	Расч. прямоугольник N 01		

0 1322 3966м.  
 Масштаб 1:132200

Макс концентрация 0.4217505 ПДК достигается в точке  $x=8207$   $y=13719$   
 При опасном направлении  $33^\circ$  и опасной скорости ветра 4.46 м/с  
 Расчетный прямоугольник № 1, ширина 12900 м, высота 18000 м,  
 шаг расчетной сетки 300 м, количество расчетных точек  $44 \times 61$   
 Расчет на существующее положение

Город : 133 г.Хромтау  
Объект: 0002 ПДВ ДГОК 2023 Вар.№ 2  
ПК ЭРА v3.0 Модель: МРК-2014  
0316 Гидрохлорид (Соляная кислота, Водород хлорид) (163)

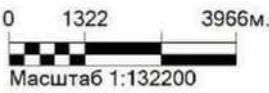


Условные обозначения:

- Жилые зоны, группа N 01
- Жилые зоны, группа N 02
- Санитарно-защитные зоны, группа N 01
- Максим. значение концентрации
- Расч. прямоугольник N 01

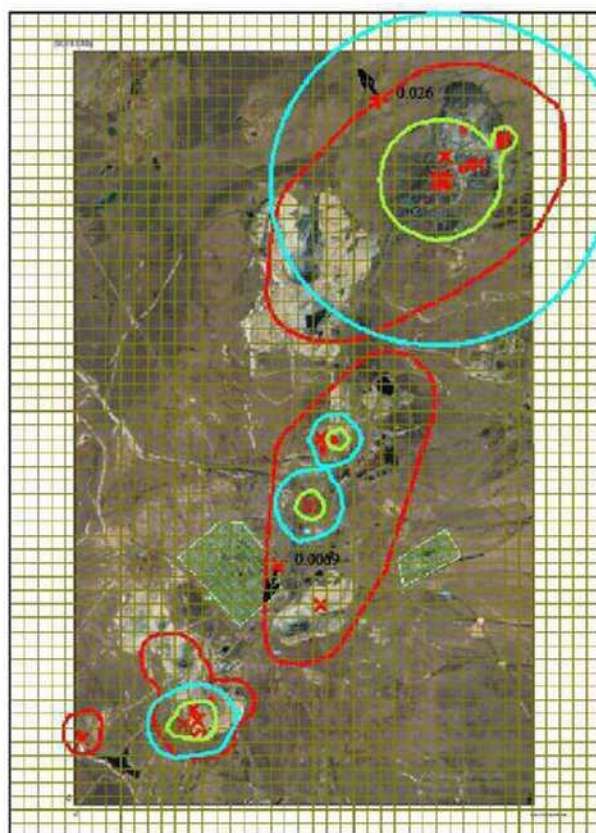
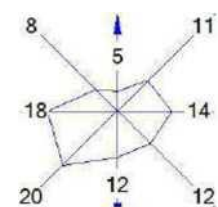
Изолинии в долях ПДК

- 0.00024 ПДК
- 0.022 ПДК
- 0.044 ПДК



Макс концентрация 0.0462198 ПДК достигается в точке x= 5507 y= 5619  
При опасном направлении 96° и опасной скорости ветра 0.6 м/с  
Расчетный прямоугольник № 1, ширина 12900 м, высота 18000 м,  
шаг расчетной сетки 300 м, количество расчетных точек 44\*61  
Расчет на существующее положение

Город : 133 г.Хромтау  
 Объект: 0002 ПДВ ДГОК 2023 Вар.№ 2  
 ПК ЭРА v3.0 Модель: МРК-2014  
 0328 Углерод (Сажа, Углерод черный) (583)



Условные обозначения:

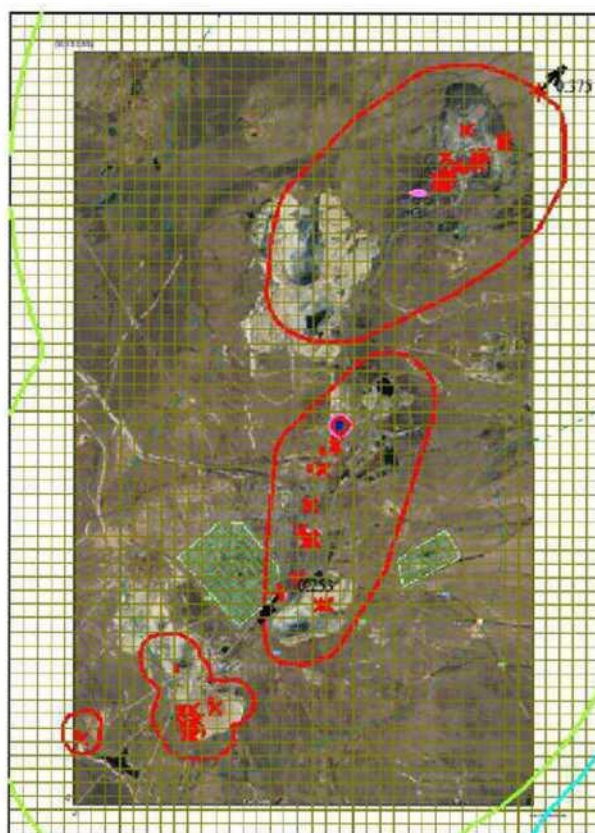
	Жилые зоны, группа N 01	Изолинии в долях ПДК	
	Жилые зоны, группа N 02		0.013 ПДК
	Санитарно-защитные зоны, группа N 01		0.050 ПДК
	Максим. значение концентрации		0.100 ПДК
	Расч. прямоугольник N 01		

0 1322 3966м.  
 Масштаб 1:132200

Макс концентрация 0.444177 ПДК достигается в точке  $x=8507$   $y=14019$   
 При опасном направлении  $260^\circ$  и опасной скорости ветра 0.62 м/с  
 Расчетный прямоугольник № 1, ширина 12900 м, высота 18000 м,  
 шаг расчетной сетки 300 м, количество расчетных точек  $44 \times 61$   
 Расчет на существующее положение



Город : 133 г.Хромтау  
 Объект : 0002 ПДВ ДГОК 2023 Вар.№ 2  
 ПК ЭРА v3.0 Модель: МРК-2014  
 0330 Сера диоксид (Ангидрид сернистый, Сернистый газ, Сера (IV) оксид) (516)



Условные обозначения:

- Жилые зоны, группа N 01
- Жилые зоны, группа N 02
- Санитарно-защитные зоны, группа N 01
- Максим. значение концентрации
- Расч. прямоугольник N 01

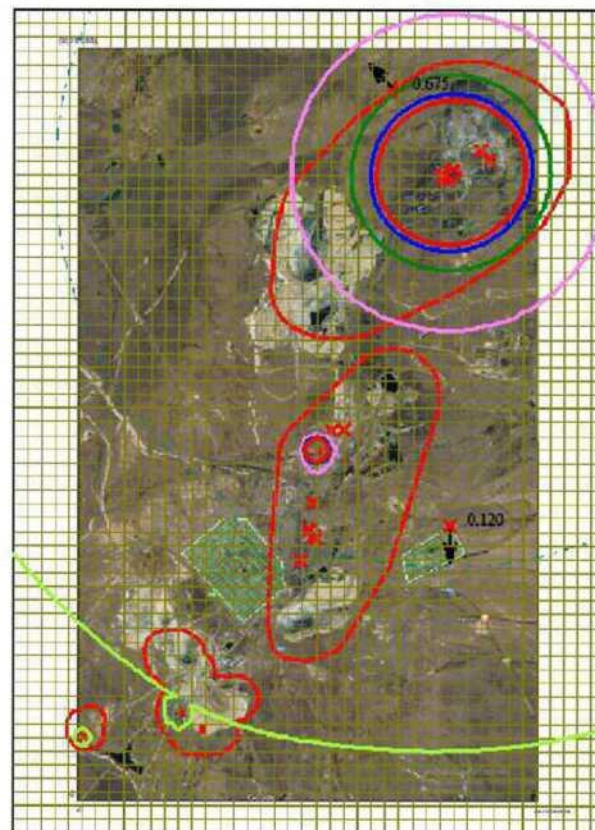
Изолинии в долях ПДК

- 0.043 ПДК
- 0.050 ПДК
- 0.100 ПДК
- 0.756 ПДК
- 1.0 ПДК
- 1.469 ПДК
- 1.896 ПДК

0 1322 3966м.  
 Масштаб 1:132200

Макс концентрация 1.9818939 ПДК достигается в точке  $x=6107$   $y=8619$   
 При опасном направлении 52° и опасной скорости ветра 1.41 м/с  
 Расчетный прямоугольник № 1, ширина 12900 м, высота 18000 м,  
 шаг расчетной сетки 300 м, количество расчетных точек 44\*61  
 Расчет на существующее положение

Город : 133 г.Хромтау  
 Объект : 0002 ПДВ ДГОК 2023 Вар.№ 2  
 ПК ЭРА v3.0 Модель: МРК-2014  
 0333 Сероводород (Дигидросульфид) (518)



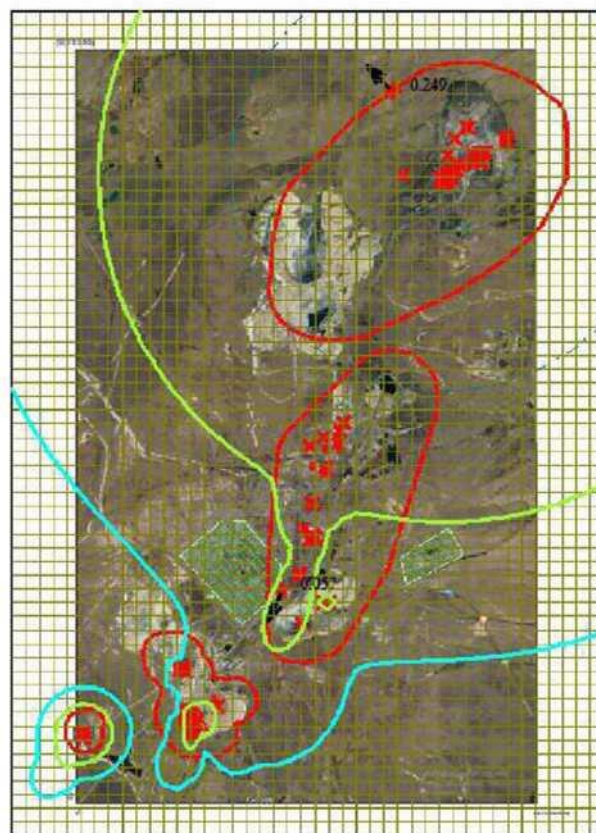
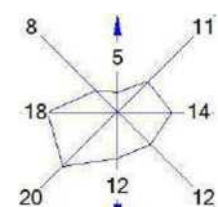
Условные обозначения:	Изолинии в долях ПДК
Жилые зоны, группа N 01	0.050 ПДК
Жилые зоны, группа N 02	0.100 ПДК
Санитарно-защитные зоны, группа N 01	0.354 ПДК
Максим. значение концентрации	0.703 ПДК
Расч. прямоугольник N 01	0.912 ПДК
	1.0 ПДК

0 1322 3966м.  
 Масштаб 1:132200

Макс концентрация 4.4470105 ПДК достигается в точке  $x=5507$   $y=8019$   
 При опасном направлении  $151^\circ$  и опасной скорости ветра 0.72 м/с  
 Расчетный прямоугольник № 1, ширина 12900 м, высота 18000 м,  
 шаг расчетной сетки 300 м, количество расчетных точек  $44 \times 61$   
 Расчет на существующее положение



Город : 133 г.Хромтау  
 Объект: 0002 ПДВ ДГОК 2023 Вар.№ 2  
 ПК ЭРА v3.0 Модель: МРК-2014  
 0337 Углерод оксид (Окись углерода, Угарный газ) (584)



Условные обозначения:

- Жилые зоны, группа N 01
- Жилые зоны, группа N 02
- Санитарно-защитные зоны, группа N 01
- Максим. значение концентрации
- Расч. прямоугольник N 01

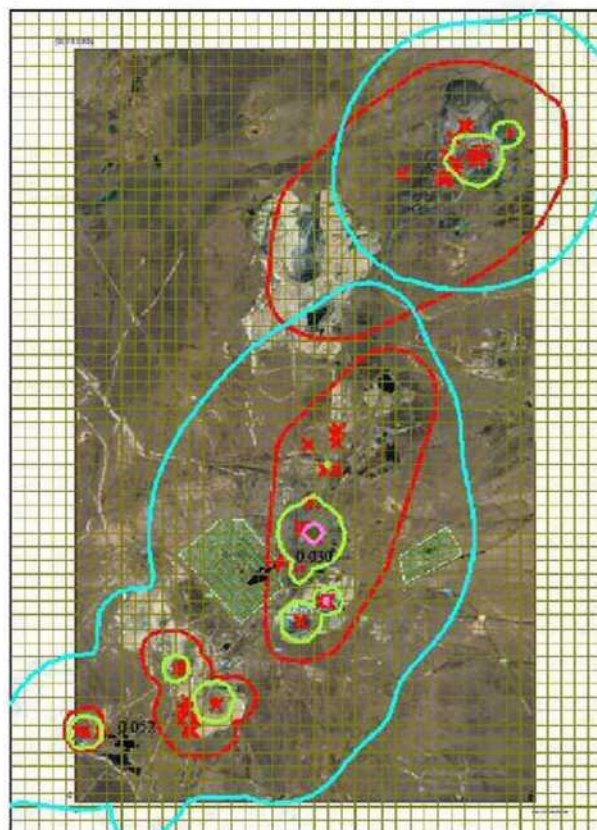
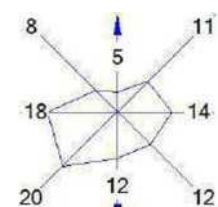
Изолинии в долях ПДК

- 0.028 ПДК
- 0.050 ПДК
- 0.100 ПДК

0 1322 3966м.  
 Масштаб 1:132200

Макс концентрация 0.9699256 ПДК достигается в точке  $x=8207$   $y=13719$   
 При опасном направлении 33° и опасной скорости ветра 5.32 м/с  
 Расчетный прямоугольник № 1, ширина 12900 м, высота 18000 м,  
 шаг расчетной сетки 300 м, количество расчетных точек 44\*61  
 Расчет на существующее положение

Город : 133 г.Хромтау  
 Объект: 0002 ПДВ ДГОК 2023 Вар.№ 2  
 ПК ЭРА v3.0 Модель: МРК-2014  
 0342 Фтористые газообразные соединения /в пересчете на фтор/ (617)

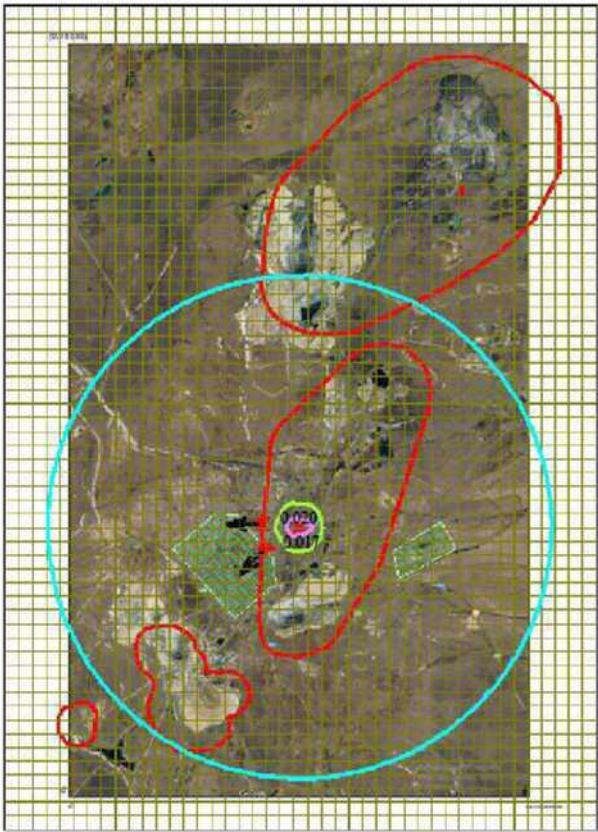
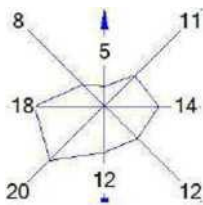


Условные обозначения:	Изолинии в долях ПДК
Жилые зоны, группа N 01	0.0047 ПДК
Жилые зоны, группа N 02	0.050 ПДК
Санитарно-защитные зоны, группа N 01	0.100 ПДК
Максим. значение концентрации	0.543 ПДК
Расч. прямоугольник N 01	1.0 ПДК
	1.081 ПДК

0 1322 3966м.  
  
 Масштаб 1:132200

Макс концентрация 1.4021907 ПДК достигается в точке  $x=5507$   $y=6219$   
 При опасном направлении  $224^\circ$  и опасной скорости ветра  $0.81$  м/с  
 Расчетный прямоугольник № 1, ширина  $12900$  м, высота  $18000$  м,  
 шаг расчетной сетки  $300$  м, количество расчетных точек  $44 \times 61$   
 Расчет на существующее положение

Город : 133 г.Хромтау  
Объект: 0002 ПДВ ДГОК 2023 Вар.№ 2  
ПК ЭРА v3.0 Модель: МРК-2014  
0415 Смесь углеводородов предельных C1-C5 (1502\*)

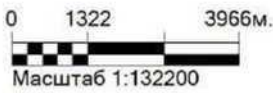


Условные обозначения:

- Жилые зоны, группа N 01
- Жилые зоны, группа N 02
- Санитарно-защитные зоны, группа N 01
- Максим. значение концентрации
- Расч. прямоугольник N 01

Изолинии в долях ПДК

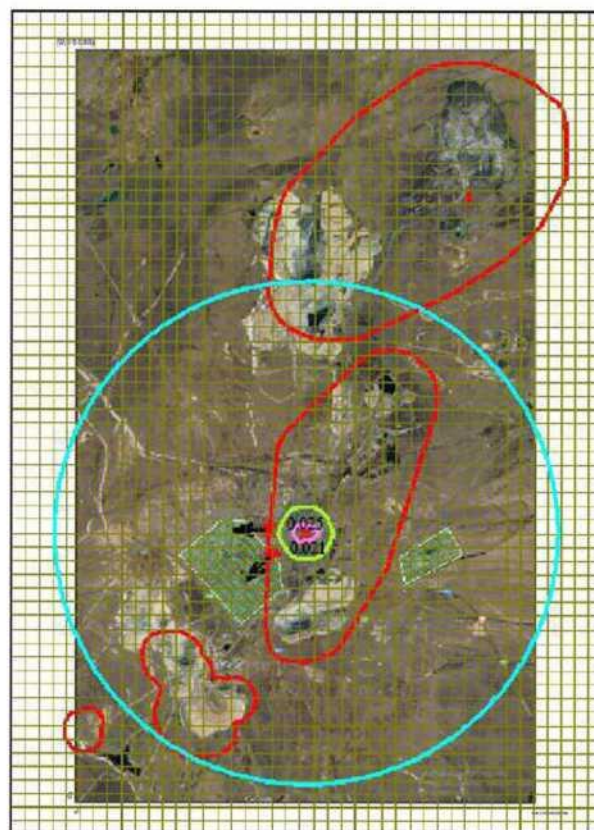
- 0.0014 ПДК
- 0.050 ПДК
- 0.100 ПДК
- 0.174 ПДК



Макс концентрация 0.3274464 ПДК достигается в точке x= 5207 y= 6219  
При опасном направлении 85° и опасной скорости ветра 3.31 м/с  
Расчетный прямоугольник № 1, ширина 12900 м, высота 18000 м,  
шаг расчетной сетки 300 м, количество расчетных точек 44\*61  
Расчет на существующее положение



Город : 133 г.Хромтау  
 Объект: 0002 ПДВ ДГОК 2023 Вар.№ 2  
 ПК ЭРА v3.0 Модель: МРК-2014  
 0501 Пентилены (амилены - смесь изомеров) (460)



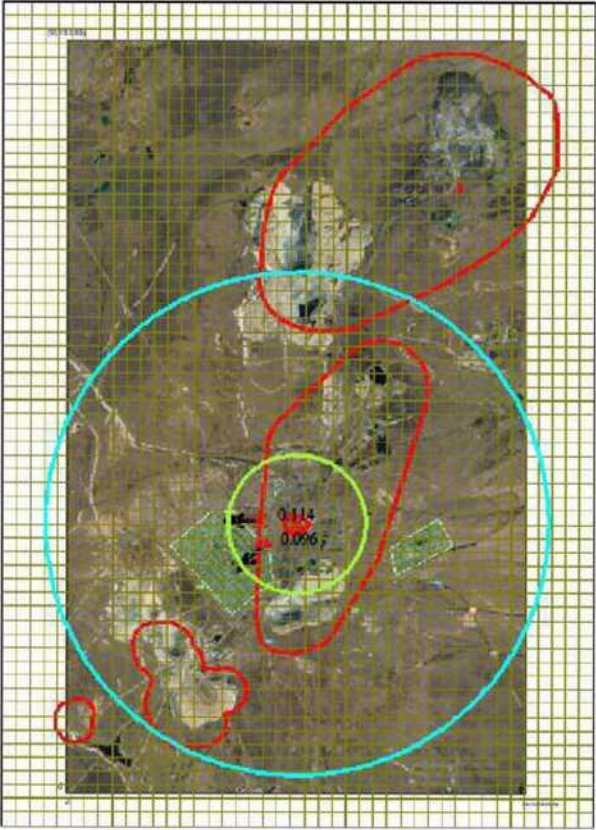
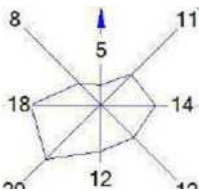
Условные обозначения:

	Жилые зоны, группа N 01		Изолинии в долях ПДК
	Жилые зоны, группа N 02		0.0017 ПДК
	Санитарно-защитные зоны, группа N 01		0.050 ПДК
	Максим. значение концентрации		0.100 ПДК
	Расч. прямоугольник N 01		0.214 ПДК

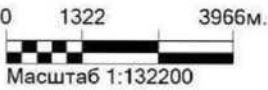
0 1322 3966м.  
  
 Масштаб 1:132200

Макс концентрация 0.4036744 ПДК достигается в точке x= 5207 y= 6219  
 При опасном направлении 85° и опасной скорости ветра 3.31 м/с  
 Расчетный прямоугольник № 1, ширина 12900 м, высота 18000 м,  
 шаг расчетной сетки 300 м, количество расчетных точек 44\*61  
 Расчет на существующее положение

Город : 133 г.Хромтау  
Объект : 0002 ПДВ ДГОК 2023 Вар.№ 2  
ПК ЭРА v3.0 Модель: МРК-2014  
0602 Бензол (64)

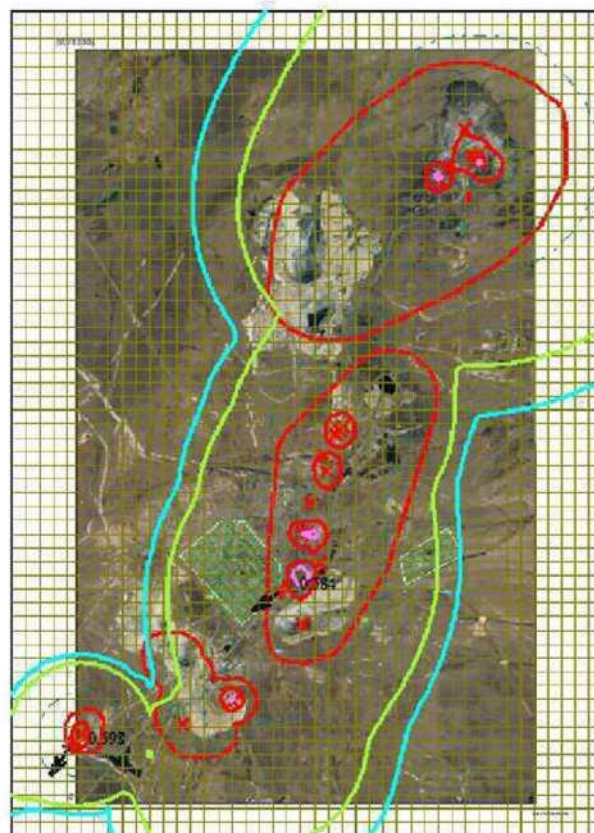
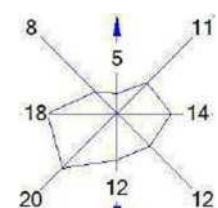


Условные обозначения:		Изолинии в долях ПДК	
	Жилые зоны, группа N 01		0.0080 ПДК
	Жилые зоны, группа N 02		0.050 ПДК
	Санитарно-защитные зоны, группа N 01		0.100 ПДК
	Максим. значение концентрации		0.985 ПДК
	Расч. прямоугольник N 01		1.0 ПДК

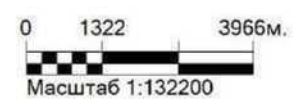


Макс концентрация 1.8563285 ПДК достигается в точке  $x=5207$   $y=6219$   
При опасном направлении  $85^\circ$  и опасной скорости ветра 3.31 м/с  
Расчетный прямоугольник № 1, ширина 12900 м, высота 18000 м,  
шаг расчетной сетки 300 м, количество расчетных точек 44\*61  
Расчет на существующее положение

Город : 133 г.Хромтау  
 Объект: 0002 ПДВ ДГОК 2023 Вар.№ 2  
 ПК ЭРА v3.0 Модель: МРК-2014  
 0616 Диметилбензол (смесь о-, м-, п- изомеров) (203)



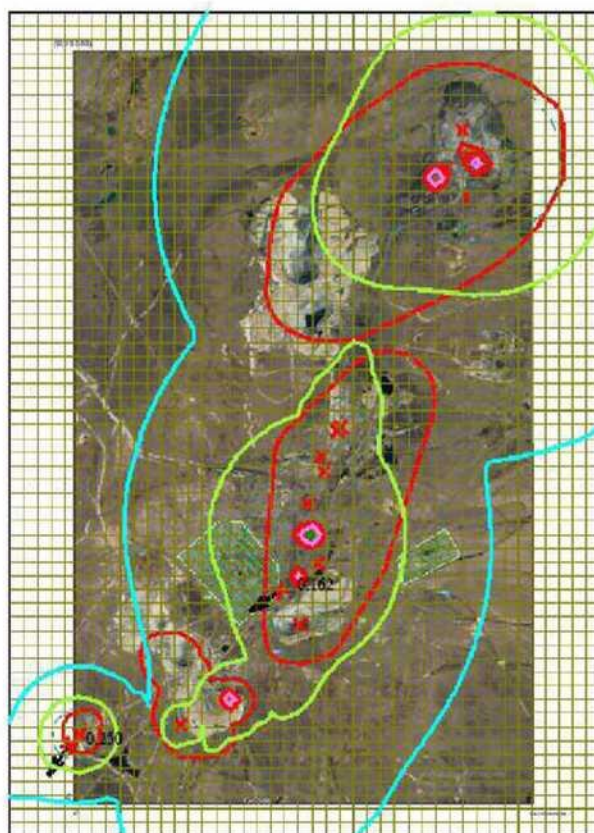
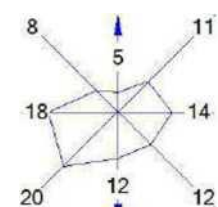
Условные обозначения:		Изолинии в долях ПДК	
	Жилые зоны, группа N 01		0.042 ПДК
	Жилые зоны, группа N 02		0.050 ПДК
	Санитарно-защитные зоны, группа N 01		0.100 ПДК
	Максим. значение концентрации		1.0 ПДК
	Расч. прямоугольник N 01		3.761 ПДК
			7.480 ПДК



Макс концентрация 8.3882113 ПДК достигается в точке  $x=5207$   $y=5319$   
 При опасном направлении 115° и опасной скорости ветра 0.85 м/с  
 Расчетный прямоугольник № 1, ширина 12900 м, высота 18000 м,  
 шаг расчетной сетки 300 м, количество расчетных точек 44\*61  
 Расчет на существующее положение



Город : 133 г.Хромтау  
 Объект: 0002 ПДВ ДГОК 2023 Вар.№ 2  
 ПК ЭРА v3.0 Модель: МРК-2014  
 0621 Метилбензол (349)

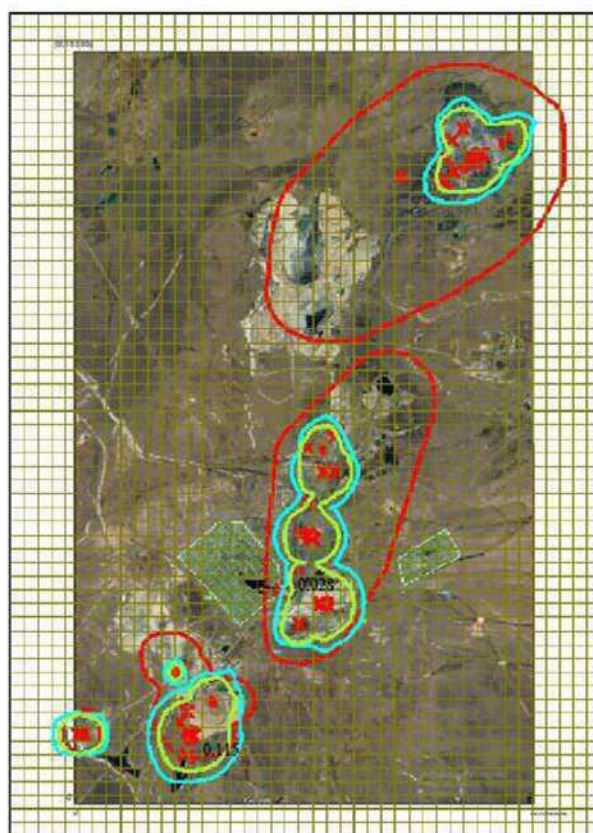
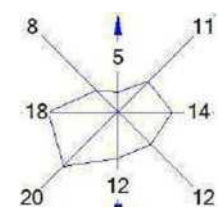


Условные обозначения:	Изолинии в долях ПДК
Жилые зоны, группа N 01	0.022 ПДК
Жилые зоны, группа N 02	0.050 ПДК
Санитарно-защитные зоны, группа N 01	0.100 ПДК
Максим. значение концентрации	1.0 ПДК
Расч. прямоугольник N 01	1.798 ПДК
	3.575 ПДК

0 1322 3966м.  
  
 Масштаб 1:132200

Макс концентрация 3.8483708 ПДК достигается в точке  $x=5507$   $y=6219$   
 При опасном направлении  $234^\circ$  и опасной скорости ветра 1.1 м/с  
 Расчетный прямоугольник № 1, ширина 12900 м, высота 18000 м,  
 шаг расчетной сетки 300 м, количество расчетных точек 44\*61  
 Расчет на существующее положение

Город : 133 г.Хромтау  
 Объект: 0002 ПДВ ДГОК 2023 Вар.№ 2  
 ПК ЭРА v3.0 Модель: МРК-2014  
 0123 Железо (II, III) оксиды (диЖелезо триоксид, Железа оксид) /в пересчете на железо/ (274)



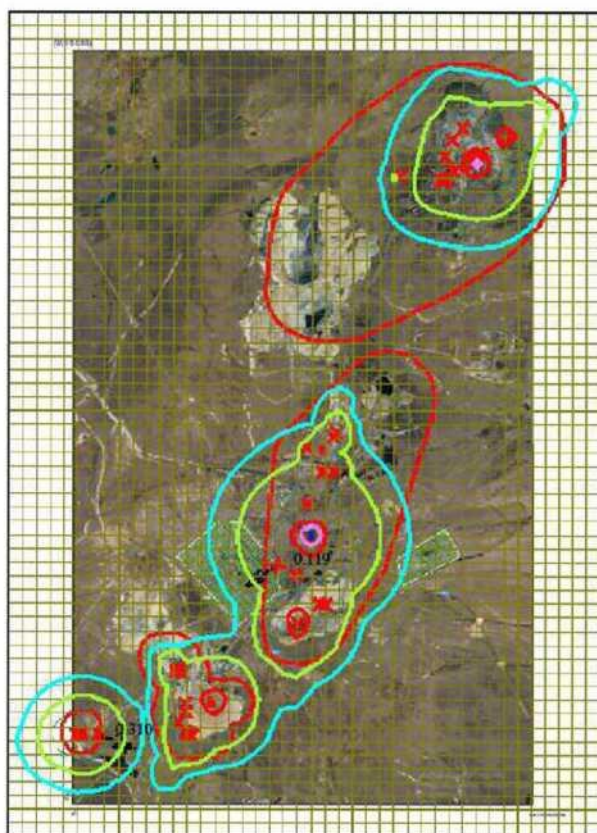
Условные обозначения:

	Жилые зоны, группа N 01	Изолинии в долях ПДК	
	Жилые зоны, группа N 02		0.031 ПДК
	Санитарно-защитные зоны, группа N 01		0.050 ПДК
	Максим. значение концентрации		0.100 ПДК
	Расч. прямоугольник N 01		1.0 ПДК

0 1322 3966м.  
 Масштаб 1:132200

Макс концентрация 1.6918882 ПДК достигается в точке  $x=5807$   $y=4719$   
 При опасном направлении 253° и опасной скорости ветра 8 м/с  
 Расчетный прямоугольник № 1, ширина 12900 м, высота 18000 м,  
 шаг расчетной сетки 300 м, количество расчетных точек 44\*61  
 Расчет на существующее положение

Город : 133 г.Хромтау  
 Объект : 0002 ПДВ ДГОК 2023 Вар.№ 2  
 ПК ЭРА v3.0 Модель: МРК-2014  
 0143 Марганец и его соединения /в пересчете на марганца (IV) оксид/ (327)



Условные обозначения:

- Жилые зоны, группа N 01
- Жилые зоны, группа N 02
- Санитарно-защитные зоны, группа N 01
- Максим. значение концентрации
- Расч. прямоугольник N 01

Изолинии в долях ПДК

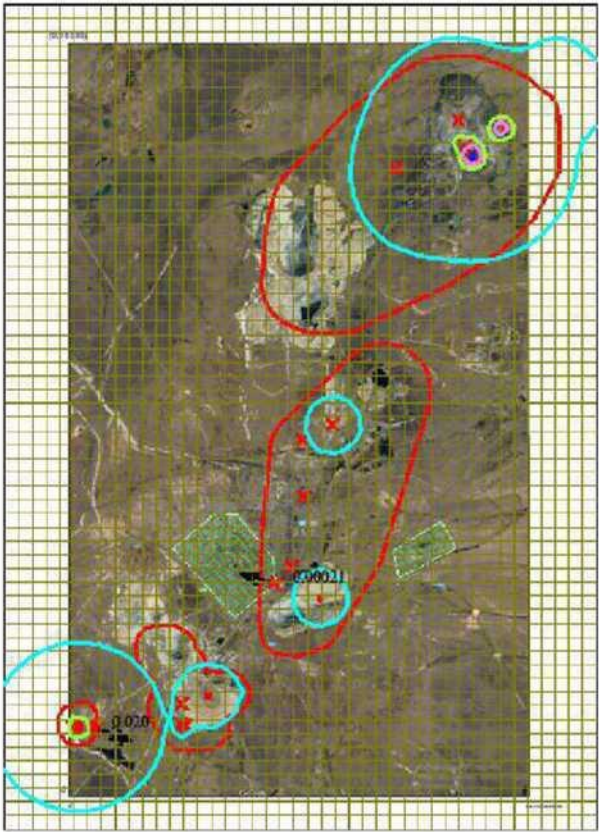
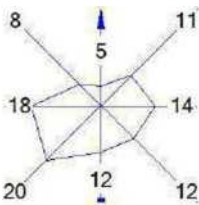
- 0.027 ПДК
- 0.050 ПДК
- 0.100 ПДК
- 1.0 ПДК
- 3.932 ПДК
- 7.836 ПДК
- 10.179 ПДК

0 1322 3966м.  
 Масштаб 1:132200

Макс концентрация 11.0931149 ПДК достигается в точке  $x = 5507$   $y = 6219$   
 При опасном направлении 225° и опасной скорости ветра 1.27 м/с  
 Расчетный прямоугольник № 1, ширина 12900 м, высота 18000 м,  
 шаг расчетной сетки 300 м, количество расчетных точек 44\*61  
 Расчет на существующее положение



Город : 133 г.Хромтау  
Объект: 0002 ПДВ ДГОК 2023 Вар.№ 2  
ПК ЭРА v3.0 Модель: МРК-2014  
0146 Медь (II) оксид (Медь оксид, Меди оксид) /в пересчете на медь/ (329)



- Условные обозначения:
- Жилые зоны, группа N 01

Жилые зоны, группа N 02

Санитарно-защитные зоны, группа N 01

Максим. значение концентрации

Расч. прямоугольник N 01
- Изолинии в долях ПДК

0.00088 ПДК

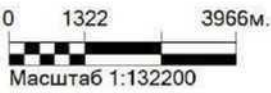
0.050 ПДК

0.100 ПДК

0.129 ПДК

0.257 ПДК

0.334 ПДК



Макс концентрация 0.3345053 ПДК достигается в точке x= 9107 y= 14319  
При опасном направлении 337° и опасной скорости ветра 2.05 м/с  
Расчетный прямоугольник № 1, ширина 12900 м, высота 18000 м,  
шаг расчетной сетки 300 м, количество расчетных точек 44\*61  
Расчет на существующее положение

Город : 133 г.Хромтау  
 Объект: 0002 ПДВ ДГОК 2023 Вар.№ 2  
 ПК ЭРА v3.0 Модель: МРК-2014  
 0150 Натрий гидроксид (Натр едкий, Сода каустическая) (876\*)



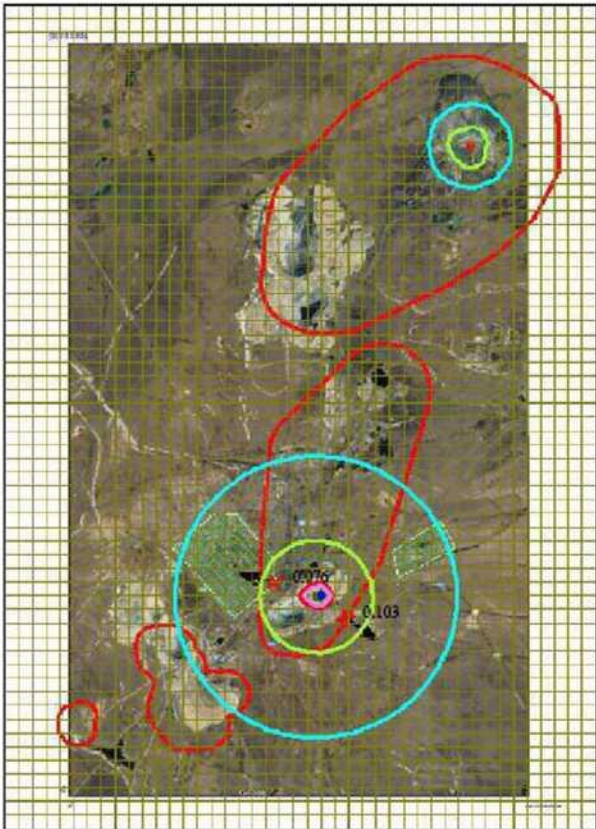
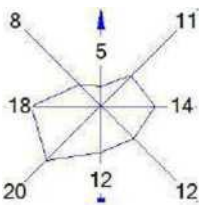
Условные обозначения:

	Жилые зоны, группа N 01		Изолинии в долях ПДК
	Жилые зоны, группа N 02		0.00055 ПДК
	Санитарно-защитные зоны, группа N 01		0.050 ПДК
	Максим. значение концентрации		0.053 ПДК
	Расч. прямоугольник N 01		0.100 ПДК
			0.106 ПДК

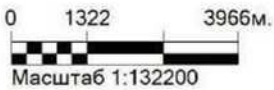
0 1322 3966м.  
 Масштаб 1:132200

Макс концентрация 0.1115877 ПДК достигается в точке x= 6107 y= 8319  
 При опасном направлении 356° и опасной скорости ветра 0.61 м/с  
 Расчетный прямоугольник № 1, ширина 12900 м, высота 18000 м,  
 шаг расчетной сетки 300 м, количество расчетных точек 44\*61  
 Расчет на существующее положение

Город : 133 г.Хромтау  
Объект: 0002 ПДВ ДГОК 2023 Вар.№ 2  
ПК ЭРА v3.0 Модель: МРК-2014  
0152 Натрий хлорид (Поваренная соль) (415)



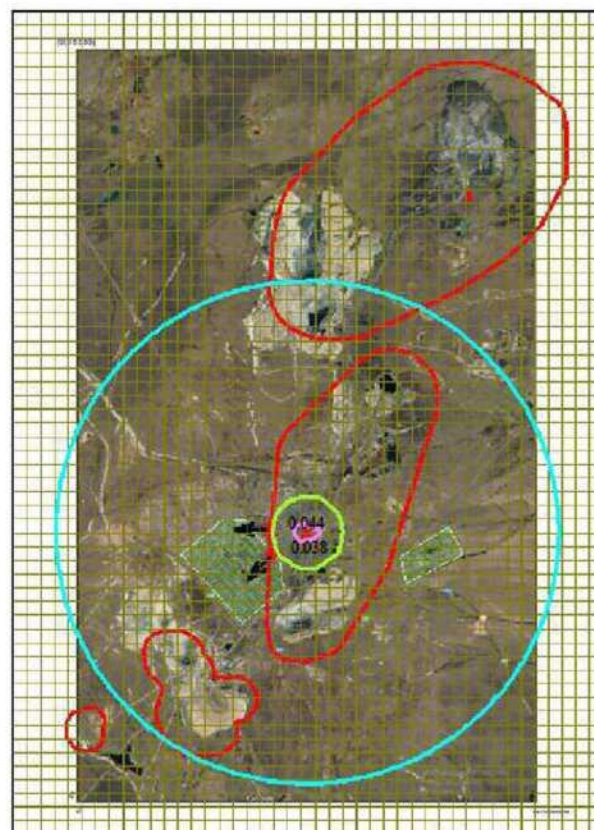
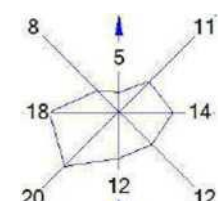
Условные обозначения:		Изолинии в долях ПДК	
	Жилые зоны, группа N 01		0.0098 ПДК
	Жилые зоны, группа N 02		0.050 ПДК
	Санитарно-защитные зоны, группа N 01		0.100 ПДК
	Максим. значение концентрации		1.0 ПДК
	Расч. прямоугольник N 01		1.416 ПДК
			2.822 ПДК
			3.665 ПДК



Макс концентрация 3.6746109 ПДК достигается в точке  $x=5807$   $y=4719$   
При опасном направлении  $257^\circ$  и опасной скорости ветра 8 м/с  
Расчетный прямоугольник № 1, ширина 12900 м, высота 18000 м,  
шаг расчетной сетки 300 м, количество расчетных точек  $44 \times 61$   
Расчет на существующее положение



Город : 133 г.Хромтау Объект: 0002 ПДВ ДГОК 2023 Вар.№ 2 ПК  
ЭРА v3.0 Модель: МРК-2014 0627 Этилбензол (675)



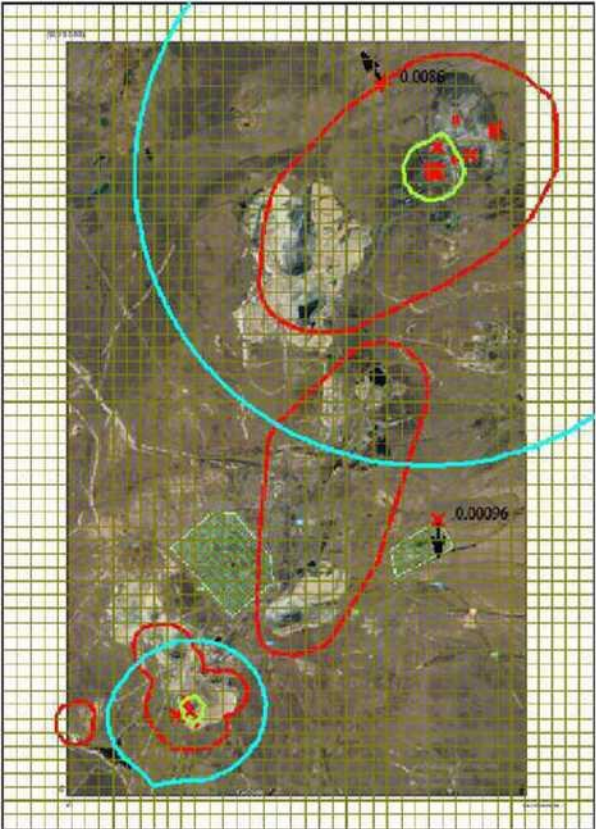
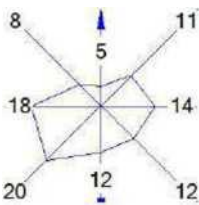
Условные обозначения:

	Жилые зоны, группа N 01		Изолинии в долях ПДК
	Жилые зоны, группа N 02		0.0031 ПДК
	Санитарно-защитные зоны, группа N 01		0.050 ПДК
	Максим. значение концентрации		0.100 ПДК
	Расч. прямоугольник N 01		0.385 ПДК

0 1322 3966м.  
Масштаб 1:132200

Макс концентрация 0.7261223 ПДК достигается в точке  $x=5207$   $y=6219$   
При опасном направлении  $85^\circ$  и опасной скорости ветра 3.31 м/с  
Расчетный прямоугольник № 1, ширина 12900 м, высота 18000 м,  
шаг расчетной сетки 300 м, количество расчетных точек  $44 \times 61$   
Расчет на существующее положение

Город : 133 г.Хромтау  
 Объект: 0002 ПДВ ДГОК 2023 Вар.№ 2  
 ПК ЭРА v3.0 Модель: МРК-2014  
 0703 Бенз/а/пирен (3,4-Бензпирен) (54)

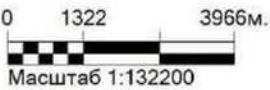


Условные обозначения:
 

Жилые зоны, группа N 01
 Жилые зоны, группа N 02
 Санитарно-защитные зоны, группа N 01
 Максим. значение концентрации
 Расч. прямоугольник N 01

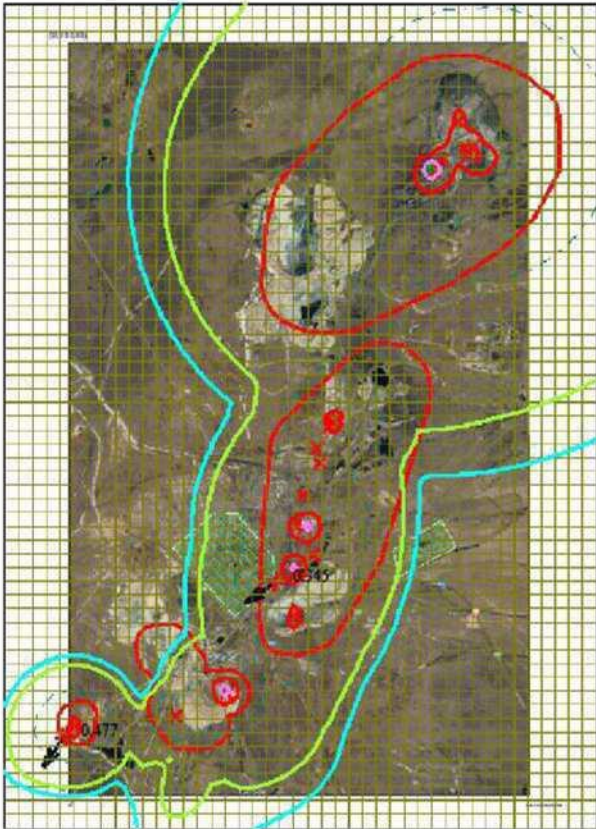
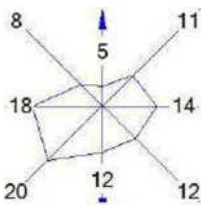
Изолинии в долях ПДК
 

0.0015 ПДК
 0.050 ПДК
 0.100 ПДК

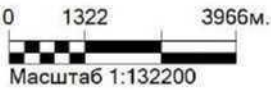


Макс концентрация 0.1456669 ПДК достигается в точке x= 8507 y= 14019  
 При опасном направлении 258° и опасной скорости ветра 0.59 м/с  
 Расчетный прямоугольник № 1, ширина 12900 м, высота 18000 м,  
 шаг расчетной сетки 300 м, количество расчетных точек 44\*61  
 Расчет на существующее положение

Город : 133 г.Хромтау  
 Объект: 0002 ПДВ ДГОК 2023 Вар.№ 2  
 ПК ЭРА v3.0 Модель: МРК-2014  
 1042 Бутан-1-ол (Бутиловый спирт) (102)



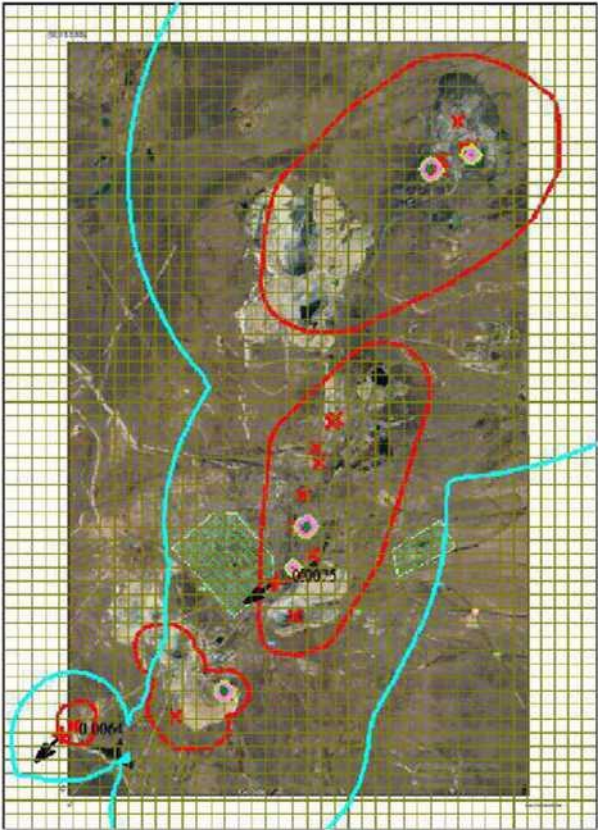
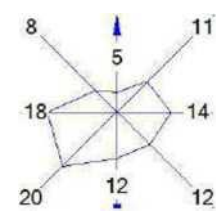
Условные обозначения:		Изолинии в долях ПДК	
	Жилые зоны, группа N 01		0.041 ПДК
	Жилые зоны, группа N 02		0.050 ПДК
	Санитарно-защитные зоны, группа N 01		0.100 ПДК
	Максим. значение концентрации		1.0 ПДК
	Расч. прямоугольник N 01		3.959 ПДК
			7.876 ПДК



Макс концентрация 8.6821136 ПДК достигается в точке x= 8207 y= 14019  
 При опасном направлении 148° и опасной скорости ветра 1.05 м/с  
 Расчетный прямоугольник № 1, ширина 12900 м, высота 18000 м,  
 шаг расчетной сетки 300 м, количество расчетных точек 44\*61  
 Расчет на существующее положение



Город : 133 г.Хромтау  
Объект: 0002 ПДВ ДГОК 2023 Вар.№ 2  
ПК ЭРА v3.0 Модель: МРК-2014  
1061 Этанол (Этиловый спирт) (667)

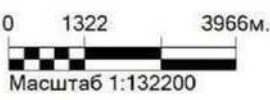


Условные обозначения:

- Жилые зоны, группа N 01
- Жилые зоны, группа N 02
- Санитарно-защитные зоны, группа N 01
- Максим. значение концентрации
- Расч. прямоугольник N 01

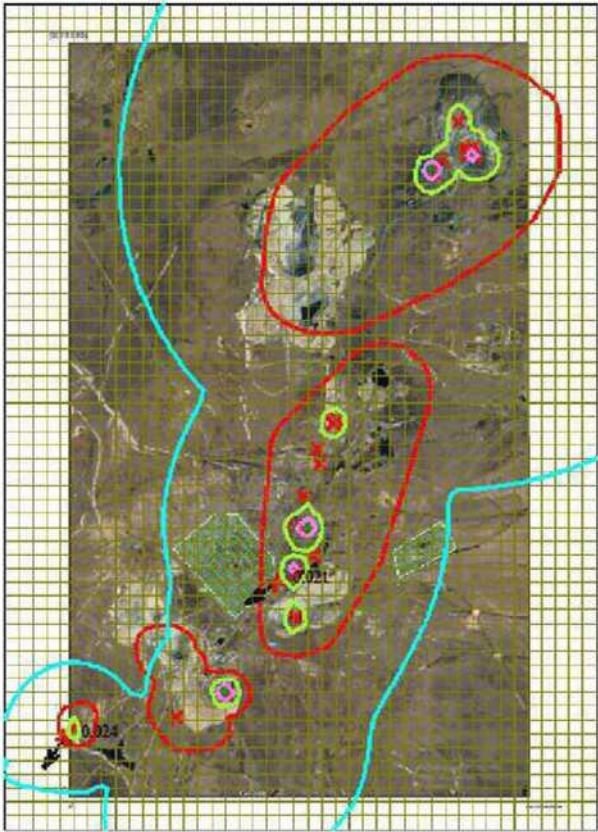
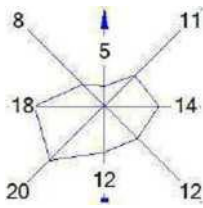
Изолинии в долях ПДК

- 0.00076 ПДК
- 0.050 ПДК
- 0.065 ПДК
- 0.100 ПДК
- 0.130 ПДК

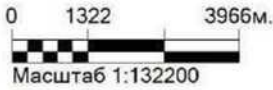


Макс концентрация 0.1428474 ПДК достигается в точке  $x=8207$   $y=14019$   
При опасном направлении  $148^\circ$  и опасной скорости ветра 1.05 м/с  
Расчетный прямоугольник № 1, ширина 12900 м, высота 18000 м,  
шаг расчетной сетки 300 м, количество расчетных точек  $44 \times 61$   
Расчет на существующее положение

Город : 133 г.Хромтау  
Объект: 0002 ПДВ ДГОК 2023 Вар.№ 2  
ПК ЭРА v3.0 Модель: МРК-2014  
1119 2-Этоксизтанол (Этиловый эфир этиленгликоля, Этилцеллозольв) (1497\*)

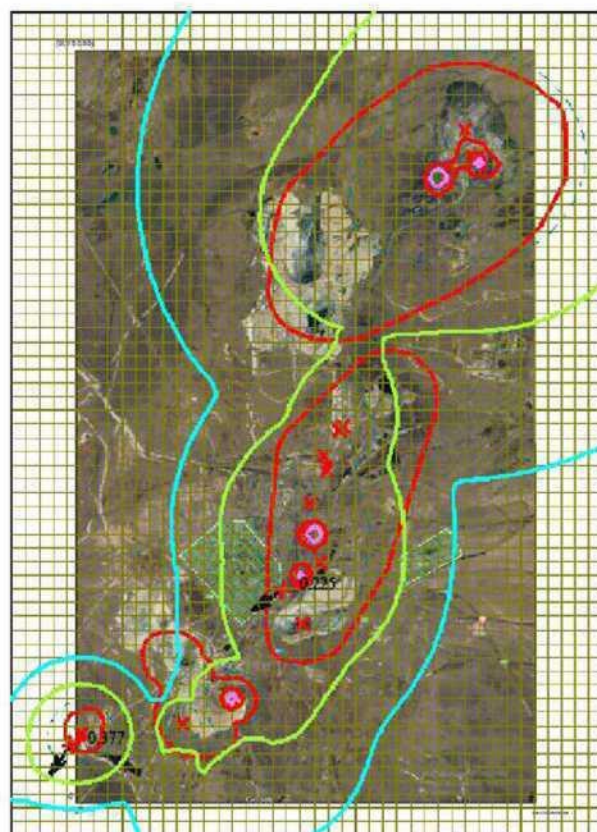
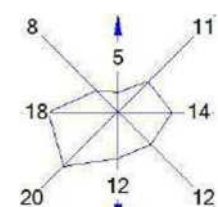


Условные обозначения:		Изолинии в долях ПДК	
	Жилые зоны, группа N 01		0.0023 ПДК
	Жилые зоны, группа N 02		0.050 ПДК
	Санитарно-защитные зоны, группа N 01		0.100 ПДК
	Максим. значение концентрации		0.189 ПДК
	Расч. прямоугольник N 01		0.376 ПДК

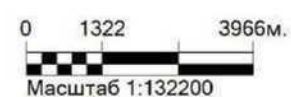


Макс концентрация 0.4175697 ПДК достигается в точке x= 3707 y= 2619  
При опасном направлении 147° и опасной скорости ветра 0.8 м/с  
Расчетный прямоугольник № 1, ширина 12900 м, высота 18000 м,  
шаг расчетной сетки 300 м, количество расчетных точек 44\*61  
Расчет на существующее положение

Город : 133 г.Хромтау  
 Объект: 0002 ПДВ ДГОК 2023 Вар.№ 2  
 ПК ЭРА v3.0 Модель: МРК-2014  
 1210 Бутилацетат (Уксусной кислоты бутиловый эфир) (110)



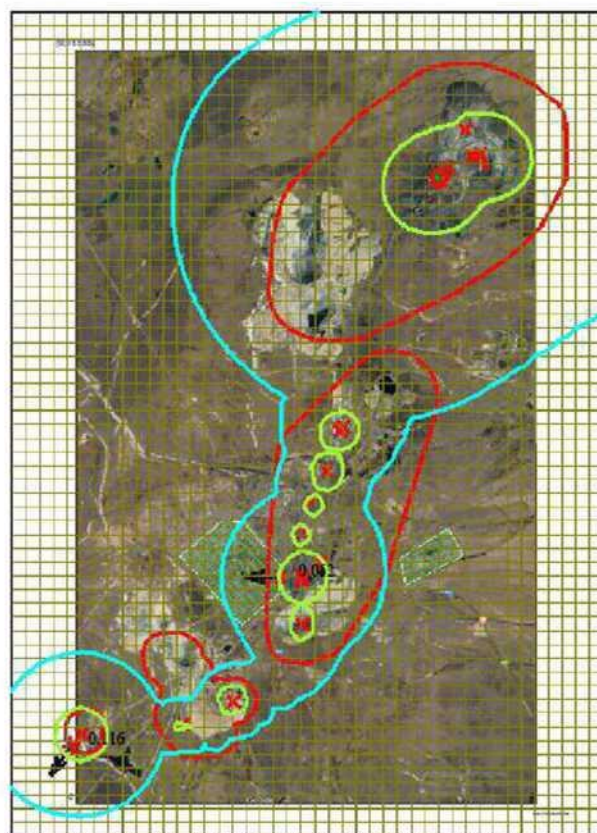
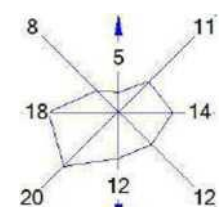
Условные обозначения:		Изолинии в долях ПДК	
	Жилые зоны, группа N 01		0.028 ПДК
	Жилые зоны, группа N 02		0.050 ПДК
	Санитарно-защитные зоны, группа N 01		0.100 ПДК
	Максим. значение концентрации		1.0 ПДК
	Расч. прямоугольник N 01		2.525 ПДК
			5.022 ПДК



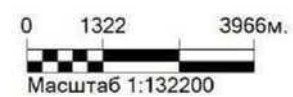
Макс концентрация 5.535809 ПДК достигается в точке  $x=8207$   $y=14019$   
 При опасном направлении  $148^\circ$  и опасной скорости ветра 1.05 м/с  
 Расчетный прямоугольник № 1, ширина 12900 м, высота 18000 м,  
 шаг расчетной сетки 300 м, количество расчетных точек 44\*61  
 Расчет на существующее положение



Город : 133 г.Хромтау  
 Объект: 0002 ПДВ ДГОК 2023 Вар.№ 2  
 ПК ЭРА v3.0 Модель: МРК-2014  
 1240 Этилацетат (674)

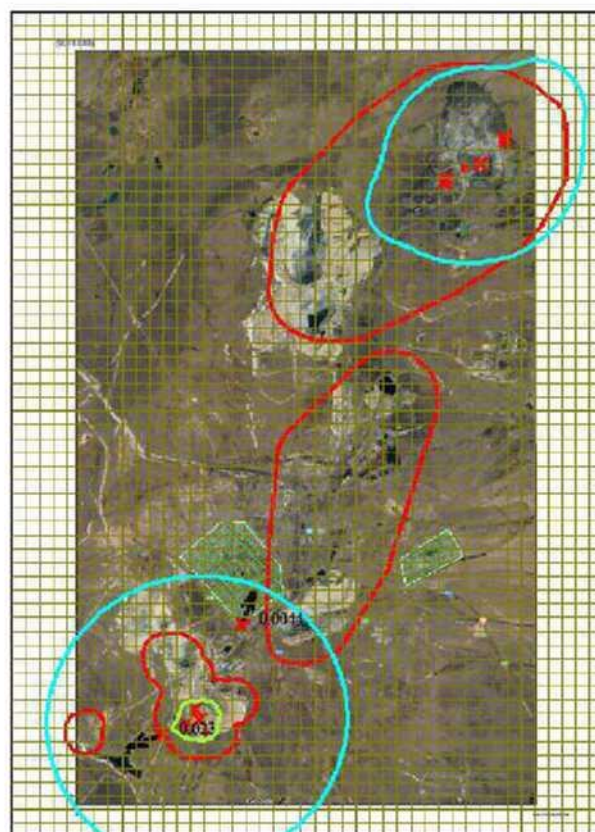
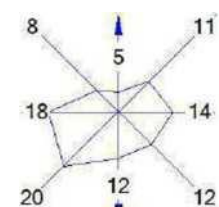


Условные обозначения:		Изолинии в долях ПДК	
	Жилые зоны, группа N 01		0.0080 ПДК
	Жилые зоны, группа N 02		0.050 ПДК
	Санитарно-защитные зоны, группа N 01		0.100 ПДК
	Максим. значение концентрации		0.995 ПДК
	Расч. прямоугольник N 01		1.0 ПДК
			1.982 ПДК



Макс концентрация 2.1850216 ПДК достигается в точке  $x=8207$   $y=14019$   
 При опасном направлении  $148^\circ$  и опасной скорости ветра 1.05 м/с  
 Расчетный прямоугольник № 1, ширина 12900 м, высота 18000 м,  
 шаг расчетной сетки 300 м, количество расчетных точек  $44 \times 61$   
 Расчет на существующее положение

Город : 133 г.Хромтау  
 Объект: 0002 ПДВ ДГОК 2023 Вар.№ 2  
 ПК ЭРА v3.0 Модель: МРК-2014  
 1325 Формальдегид (Метаналь) (609)



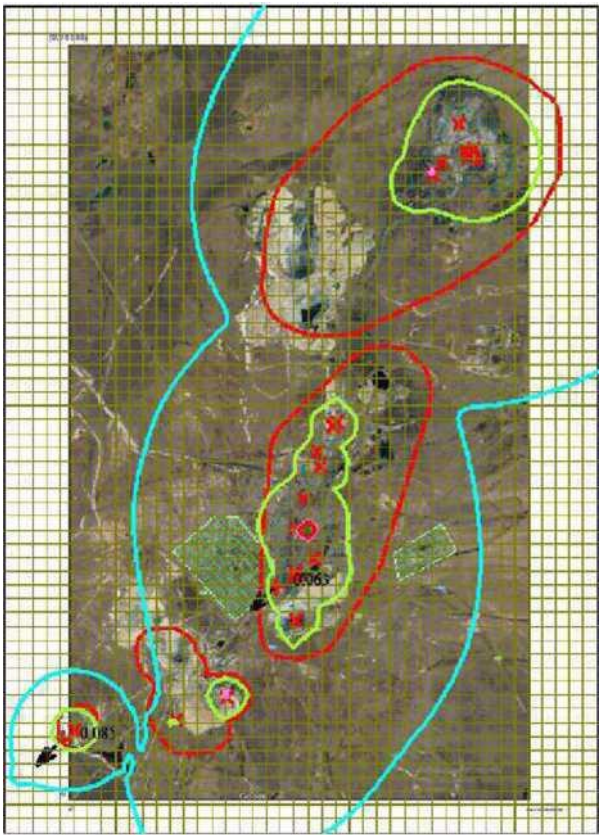
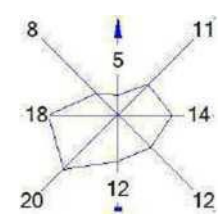
Условные обозначения:

	Жилые зоны, группа N 01	Изолинии в долях ПДК	
	Жилые зоны, группа N 02		0.0029 ПДК
	Санитарно-защитные зоны, группа N 01		0.050 ПДК
	Максим. значение концентрации		0.100 ПДК
	Расч. прямоугольник N 01		

0 1322 3966м.  
  
 Масштаб 1:132200

Макс концентрация 0.211133 ПДК достигается в точке  $x=3107$   $y=2319$   
 При опасном направлении 221° и опасной скорости ветра 8 м/с  
 Расчетный прямоугольник № 1, ширина 12900 м, высота 18000 м,  
 шаг расчетной сетки 300 м, количество расчетных точек 44\*61  
 Расчет на существующее положение

Город : 133 г.Хромтау  
Объект: 0002 ПДВ ДГОК 2023 Вар.№ 2  
ПК ЭРА v3.0 Модель: МРК-2014  
1401 Пропан-2-он (Ацетон) (470)



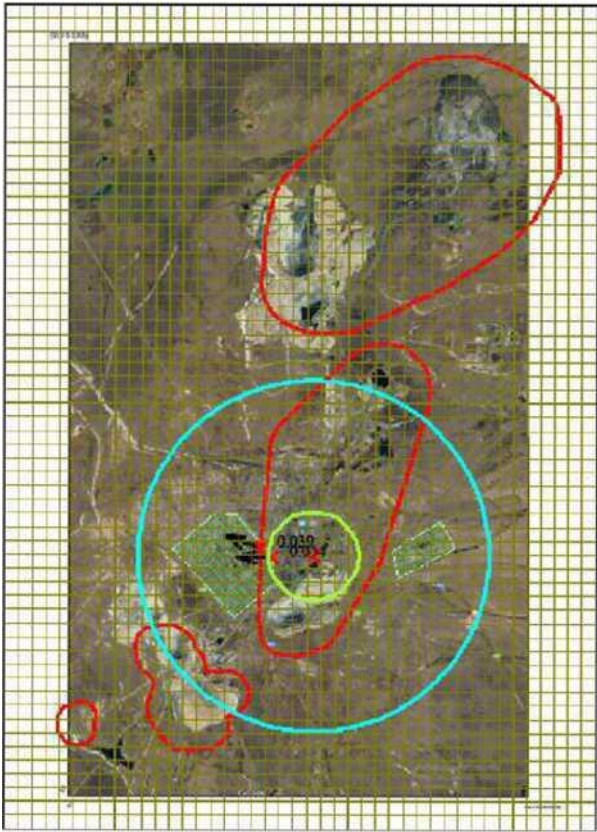
Условные обозначения:	Изолинии в долях
Жилые зоны, группа N 01	ПДК 0.0090
Жилые зоны, группа N 02   Санитарно-защитные зоны, группа N 01	ПДК 0.050
Максимальное значение концентрации Расчетного прямоугольника N 01	ПДК 0.100
	ПДК 0.839
	ПДК 1.0
	ПДК 1.670
Макс концентрация 1.8010169 ПДК достигается в точке №5507 у=6219 При опасном направлении 234° и опасной скорости ветра 1.1 м/с Расчетный прямоугольник № 1, ширина 12900 м, высота 18000 м. шаг расчетной сетки 300 м. количество расчетных точек 44*61 Расчет на существующее положение	

1322 3966м.

Масштаб 1:132200



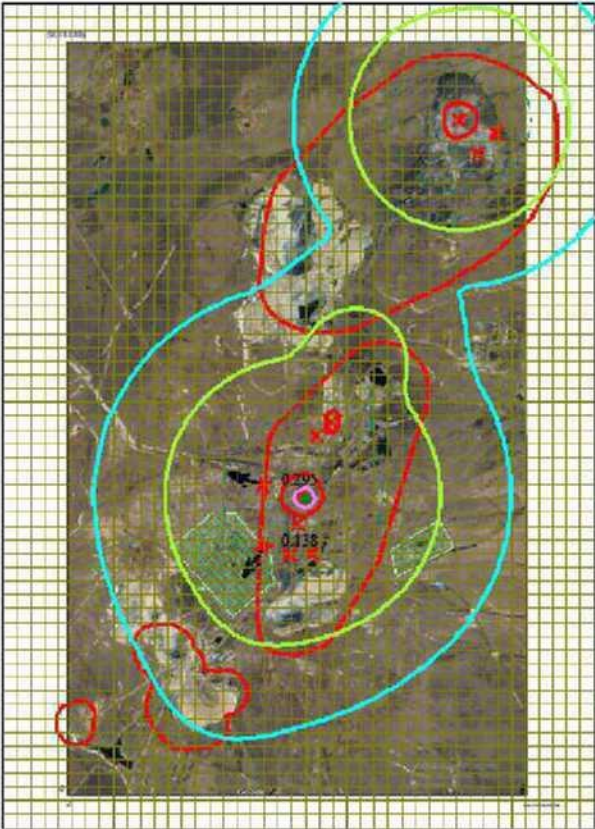
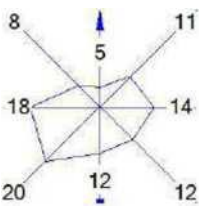
Город : 133 г.Хромтау  
Объект: 0002 ПДВ ДГОК 2023 Вар.№ 2  
ПК ЭРА v3.0 Модель: МРК-2014  
1411 Циклогексанон (654)



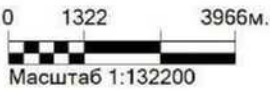
Условные обозначения:	Изолинии в долях ПДК
Жилые зоны, группа N 01	0.0071 ПДК
Жилые зоны, группа N 02	0.050 ПДК
Санитарно-защитные зоны, группа N 01	0.100 ПДК
<sup>5</sup> Максим, значение концентрации	
Расч. прямоугольник N 01	

Макс концентрация 0.9231648 ПДК достигается в точке x= 5507 y= 5619 При опасном направлении 102° и опасной скорости ветра 4.14 м/с Расчетный прямоугольник № 1, ширина 12900 м, высота 18000 м: шаг расчетной сетки 300 м, количество расчетных точек 44\*61 Расчет на существующее положение

Город : 133 г.Хромтау  
Объект: 0002 ПДВ ДГОК 2023 Вар.№ 2  
ПК ЭРА v3.0 Модель: МРК-2014  
2732 Керосин(654\*)

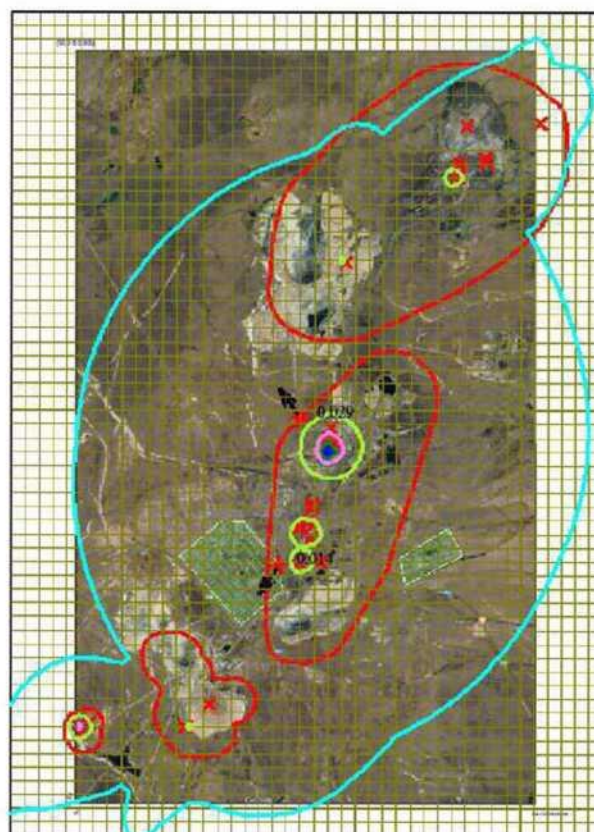
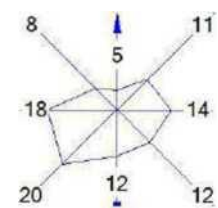


Условные обозначения:		Изолинии в долях ПДК	
	Жилые зоны, группа N 01		0.028 ПДК
	Жилые зоны, группа N 02		0.050 ПДК
	Санитарно-защитные зоны, группа N 01		0.100 ПДК
	Максим. значение концентрации		1.0 ПДК
	Расч. прямоугольник N 01		3.144 ПДК
			6.260 ПДК

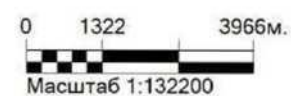


Макс концентрация 7.8241959 ПДК достигается в точке  $x=5507$   $y=6819$   
При опасном направлении 317° и опасной скорости ветра 1.77 м/с  
Расчетный прямоугольник № 1, ширина 12900 м, высота 18000 м,  
шаг расчетной сетки 300 м, количество расчетных точек 44\*61  
Расчет на существующее положение

Город : 133 г.Хромтау  
 Объект: 0002 ПДВ ДГОК 2023 Вар.№ 2  
 ПК ЭРА v3.0 Модель: МРК-2014  
 2735 Масло минеральное нефтяное (веретенное, машинное, цилиндровое и др.) (716\*)



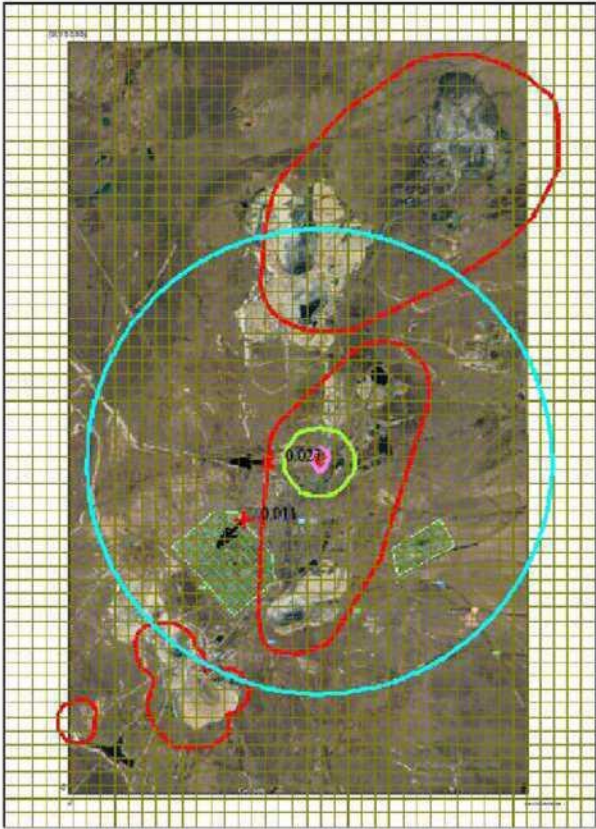
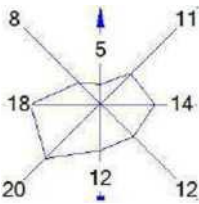
Условные обозначения:		Изолинии в долях ПДК	
	Жилые зоны, группа N 01		0.0023 ПДК
	Жилые зоны, группа N 02		0.050 ПДК
	Санитарно-защитные зоны, группа N 01		0.100 ПДК
	Максим. значение концентрации		0.185 ПДК
	Расч. прямоугольник N 01		0.367 ПДК
			0.476 ПДК



Макс концентрация 0.5856698 ПДК достигается в точке  $x=5807$   $y=8019$   
 При опасном направлении  $31^\circ$  и опасной скорости ветра 1.51 м/с  
 Расчетный прямоугольник № 1, ширина 12900 м, высота 18000 м,  
 шаг расчетной сетки 300 м, количество расчетных точек 44\*61  
 Расчет на существующее положение



Город : 133 г.Хромтау Объект: 0002 ПДВ ДГОК 2023 Вар.№ 2 ПК  
ЭРА v3.0 Модель: МРК-2014 2750 Сольвент нефта (1149\*)



- Условные обозначения:
- Изолинии в долях ПДК
- Жилые зоны, группа N 01

Жилые зоны, группа N 02

Санитарно-защитные зоны, группа N 01

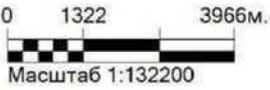
Максим. значение концентрации

Расч. прямоугольник N 01
- 0.0033 ПДК

0.050 ПДК

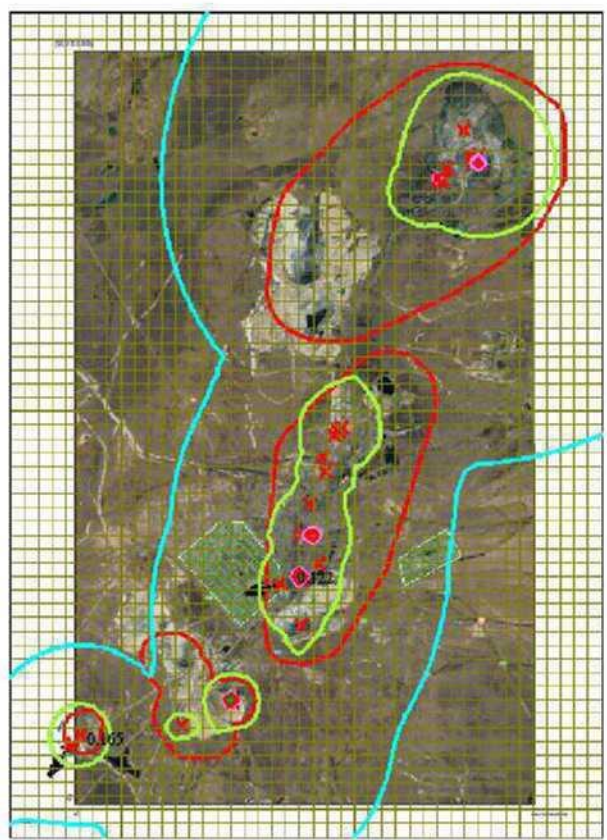
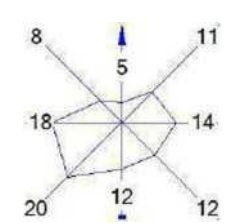
0.100 ПДК

0.398 ПДК

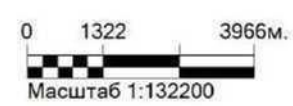


Макс концентрация 0.7599065 ПДК достигается в точке x= 5807 y= 7719  
При опасном направлении 190° и опасной скорости ветра 2.71 м/с  
Расчетный прямоугольник № 1, ширина 12900 м, высота 18000 м,  
шаг расчетной сетки 300 м, количество расчетных точек 44\*61  
Расчет на существующее положение

Город : 133 г.Хромтау  
 Объект: 0002 ПДВ ДГОК 2023 Вар.№ 2  
 ПК ЭРА v3.0 Модель: МРК-2014  
 2752 Уайт-спирит (1294\*)

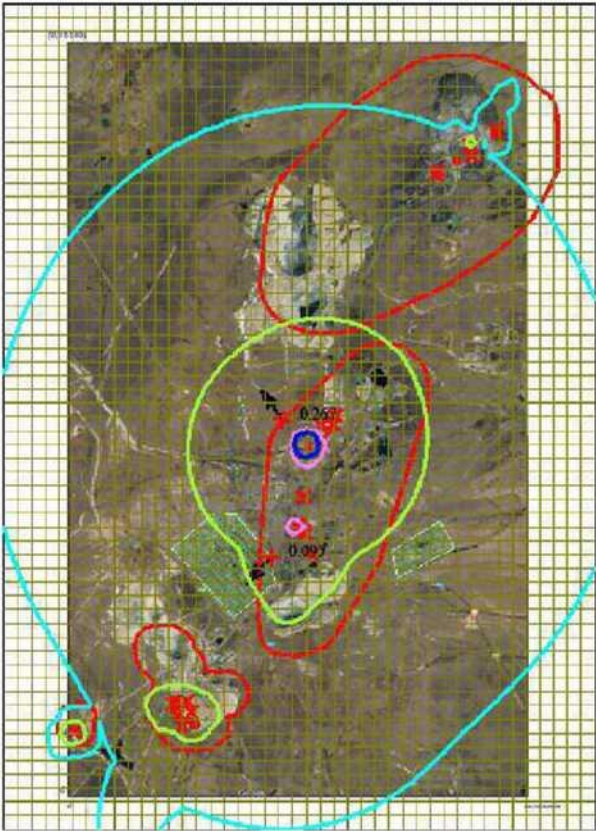


- |                                      |                      |
|--------------------------------------|----------------------|
| Условные обозначения:                | Изолинии в долях ПДК |
| Жилые зоны, группа N 01              | 0.0095 ПДК           |
| Жилые зоны, группа N 02              | 0.050 ПДК            |
| Санитарно-защитные зоны, группа N 01 | 0.100 ПДК            |
| Максим. значение концентрации        | 0.801 ПДК            |
| Расч. прямоугольник N 01             | 1.0 ПДК              |
|                                      | 1.593 ПДК            |

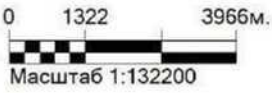


Макс концентрация 1.7866069 ПДК достигается в точке  $x=5207$   $y=5319$   
 При опасном направлении  $115^\circ$  и опасной скорости ветра  $0.85$  м/с  
 Расчетный прямоугольник № 1, ширина  $12900$  м, высота  $18000$  м,  
 шаг расчетной сетки  $300$  м, количество расчетных точек  $44 \times 61$   
 Расчет на существующее положение

Город : 133 г.Хромтау  
Объект: 0002 ПДВ ДГОК 2021 Вар.№ 2  
ПК ЭРА v3.0 Модель: МРК-2014  
2754 Алканы C12-19 /в пересчете на С/ (Углеводороды предельные C12-C19 (в пересчете на С); Раств РПК-265П) (10)



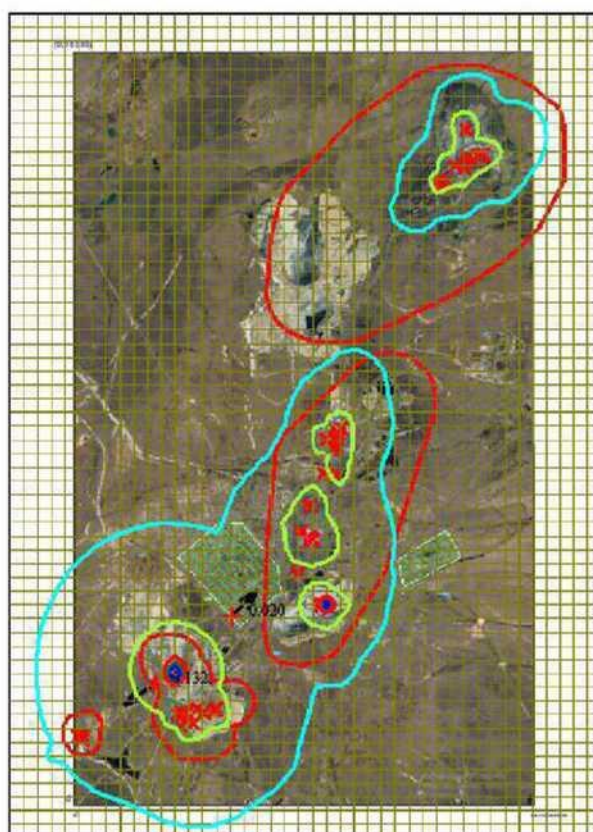
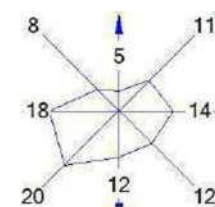
Условные обозначения:		Изолинии в долях ПДК	
	Жилые зоны, группа N 01		0.015 ПДК
	Жилые зоны, группа N 02		0.050 ПДК
	Санитарно-защитные зоны, группа N 01		0.100 ПДК
	Максим. значение концентрации		1.0 ПДК
	Расч. прямоугольник N 01		1.008 ПДК
			2.001 ПДК
			2.597 ПДК



Макс концентрация 12.5537329 ПДК достигается в точке x= 5507 y= 8019  
При опасном направлении 151° и опасной скорости ветра 0.72 м/с  
Расчетный прямоугольник № 1, ширина 12900 м, высота 18000 м,  
шаг расчетной сетки 300 м, количество расчетных точек 44\*61  
Расчет на существующее положение



Город : 133 г.Хромтау  
 Объект: 0002 ПДВ ДГОК 2023 Вар.№ 2  
 ПК ЭРА v3.0 Модель: МРК-2014  
 2902 Взвешенные частицы (116)

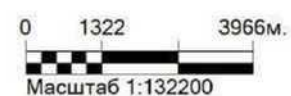


Условные обозначения:

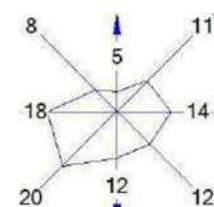
- Жилые зоны, группа N 01
- Жилые зоны, группа N 02
- Санитарно-защитные зоны, группа N 01
- Максим. значение концентрации
- Расч. прямоугольник N 01

Изолинии в долях ПДК

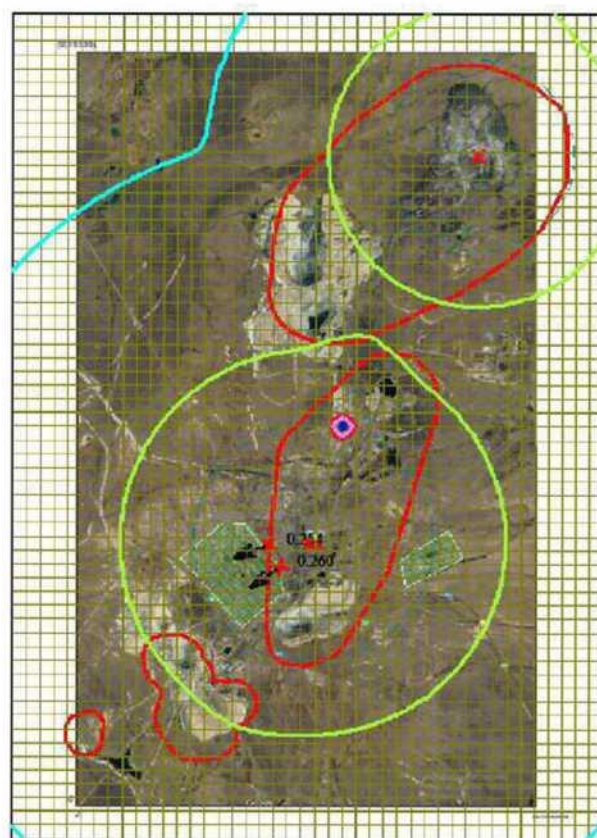
- 0.0070 ПДК
- 0.050 ПДК
- 0.100 ПДК
- 0.939 ПДК
- 1.0 ПДК
- 1.870 ПДК
- 2.429 ПДК



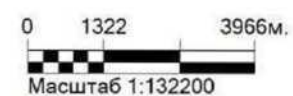
Макс концентрация 3.7924807 ПДК достигается в точке  $x=2507$   $y=3219$   
 При опасном направлении 12° и опасной скорости ветра 6.67 м/с  
 Расчетный прямоугольник № 1, ширина 12900 м, высота 18000 м,  
 шаг расчетной сетки 300 м, количество расчетных точек 44\*61  
 Расчет на существующее положение



Город : 133 г.Хромтау  
 Объект: 0002 ПДВ ДГОК 2023 Вар.№ 2  
 ПК ЭРА v3.0 Модель: МРК-2014  
 2904 Мазутная зола теплоэлектростанций /в пересчете на ванадий/ (326)

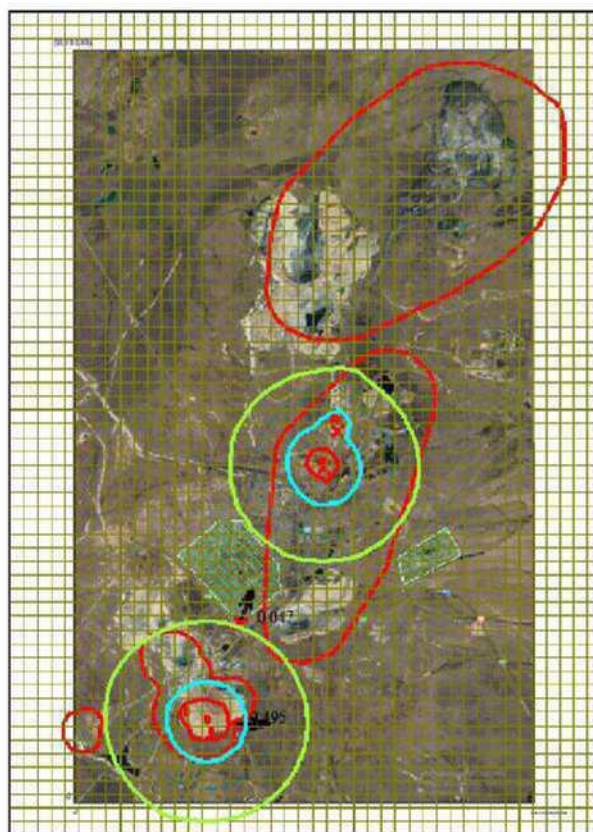
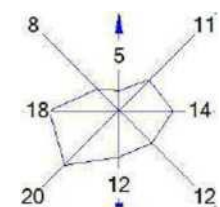


Условные обозначения:		Изолинии в долях ПДК	
	Жилые зоны, группа N 01		0.018 ПДК
	Жилые зоны, группа N 02		0.050 ПДК
	Санитарно-защитные зоны, группа N 01		0.100 ПДК
	Максим. значение концентрации		1.0 ПДК
	Расч. прямоугольник N 01		1.542 ПДК
			3.066 ПДК
			3.981 ПДК



Макс концентрация 4.1067719 ПДК достигается в точке  $x=6107$   $y=8619$   
 При опасном направлении  $53^\circ$  и опасной скорости ветра 1.6 м/с  
 Расчетный прямоугольник № 1, ширина 12900 м, высота 18000 м,  
 шаг расчетной сетки 300 м, количество расчетных точек  $44 \times 61$   
 Расчет на существующее положение

Город : 133 г.Хромтау  
 Объект: 0002 ПДВ ДГОК 2023 Вар.№ 2  
 ПК ЭРА v3.0 Модель: МРК-2014  
 2907 Пыль неорганическая, содержащая двуокись кремния в %: более 70 (Динас) (493)



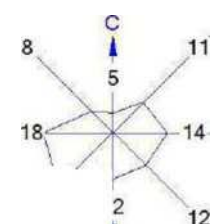
Условные обозначения:

	Жилые зоны, группа N 01		Изолинии в долях ПДК
	Жилые зоны, группа N 02		0.050 ПДК
	Санитарно-защитные зоны, группа N 01		0.100 ПДК
	Максим. значение концентрации		0.253 ПДК
	Расч. прямоугольник N 01		1.0 ПДК

0 1322 3966м.  
 Масштаб 1:132200

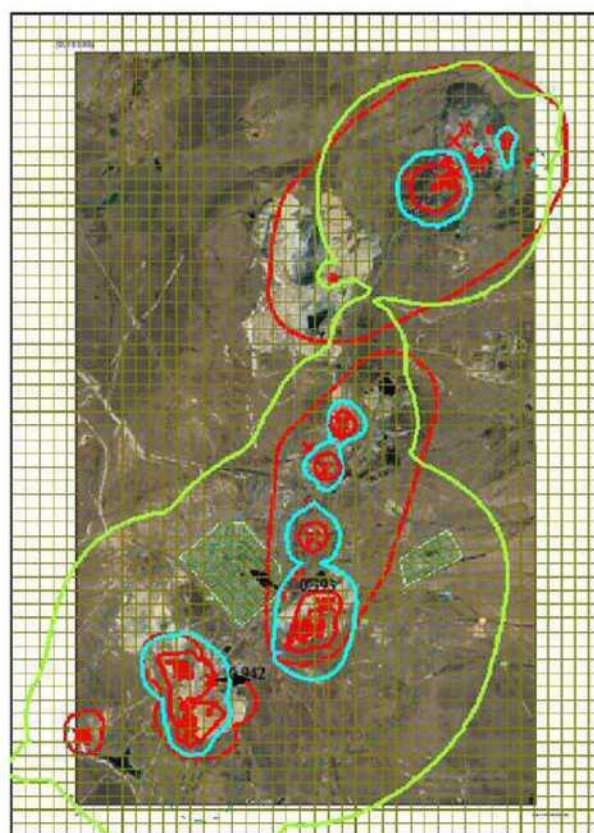
Макс концентрация 8.4433661 ПДК достигается в точке  $x=3107$   $y=2019$   
 При опасном направлении 39° и опасной скорости ветра 8 м/с  
 Расчетный прямоугольник № 1, ширина 12900 м, высота 18000 м,  
 шаг расчетной сетки 300 м, количество расчетных точек 44\*61  
 Расчет на существующее положение





Город : 133 г.Хромтау Объект: 0002 ПДВ ДГОК 2023 Вар.№ 2 ПК  
ЭРА v3.0 Модель: МРК-2014

**2908** Пыль неорганическая, содержащая двуокись кремния в %: 70-20 (шамот, цемент, пыль цементного - производства - глина, глинистый сланец, доменный шлак, песок, клинкер, зола, кремнезем, зола углей <sup>1</sup> казахстанских месторождений) (494)

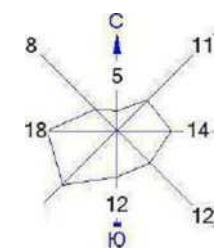


Условные обозначения:

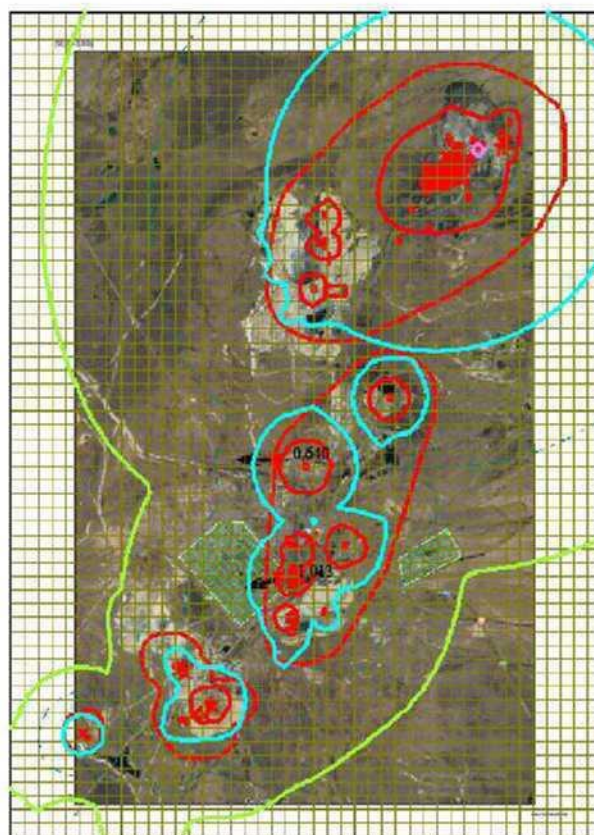
	Жилые зоны, группа N 01		Изолинии в долях ПДК
	Жилые зоны, группа N 02		0.050 ПДК
	Санитарно-защитные зоны, группа N 01		0.100 ПДК
	Максим. значение концентрации		0.386 ПДК
	Расч. прямоугольник N 01		1.0 ПДК

0 1322 3966м.  
Масштаб 1:132200

Макс концентрация 30.6883316 ПДК достигается в точке  $x=2807$   $y=3219$   
При опасном направлении 205° и опасной скорости ветра 1.26 м/с  
Расчетный прямоугольник № 1, ширина 12900 м, высота 18000 м,  
шаг расчетной сетки 300 м, количество расчетных точек 44\*61  
Расчет на существующее положение



Город : 133 г.Хромтау Объект: 0002 ПДВ ДГОК 2021 Вар.№ 2 ПК ЭРА v3.0 Модель: МРК-2014 2909 Пыль неорганическая, со  
сь



Условные обозначения:

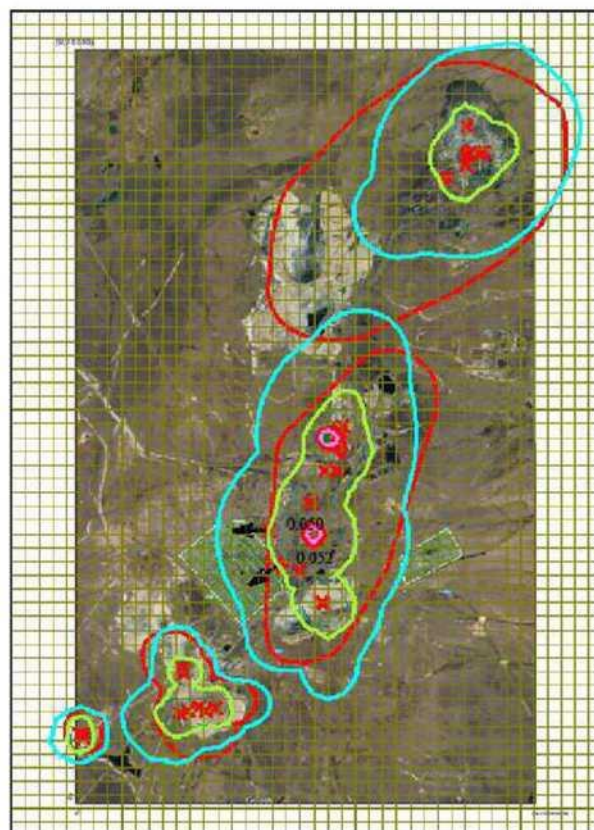
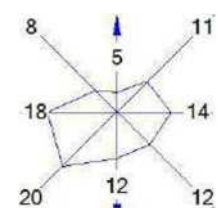
	Жилые зоны, группа N 01		0.050 ПДК
	Жилые зоны, группа N 02		0.100 ПДК
	Санитарно-защитные зоны, группа N 01		0.264 ПДК
	Максим. значение концентрации		1.0 ПДК
	Расч. прямоугольник N 01		34.612 ПДК

Изолинии в долях ПДК

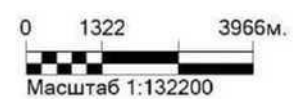
0 1322 3966м.  
Масштаб 1:132200

Макс концентрация 59.3671036 ПДК достигается в точке  $x=9107$   $y=14619$   
При опасном направлении  $321^\circ$  и опасной скорости ветра  $0.68$  м/с  
Расчетный прямоугольник № 1, ширина  $12900$  м, высота  $18000$  м,  
шаг расчетной сетки  $300$  м, количество расчетных точек  $44 \times 61$   
Расчет на существующее положение

Город : 133 г.Хромтау  
 Объект: 0002 ПДВ ДГОК 2023 Вар.№ 2  
 ПК ЭРА v3.0 Модель: МРК-2014  
 2930 Пыль абразивная (Корунд белый, Монокорунд) (1027\*)



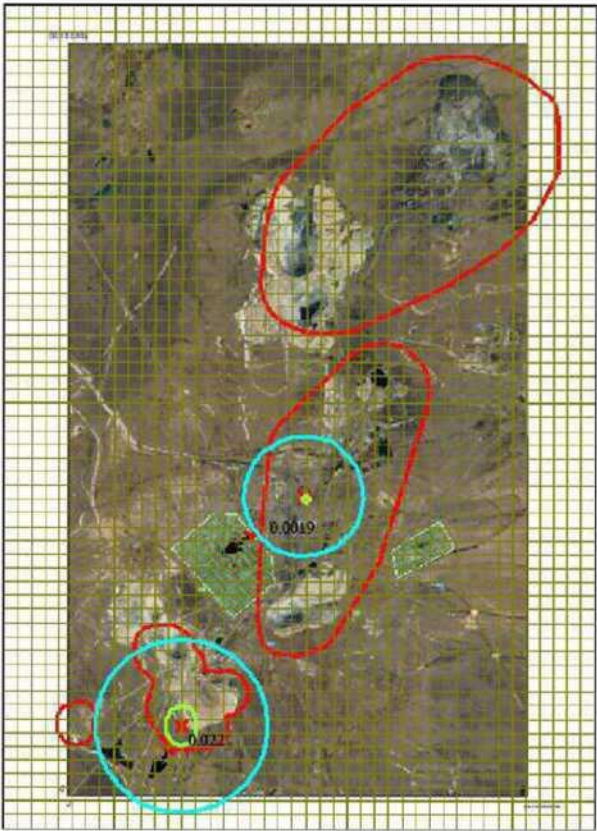
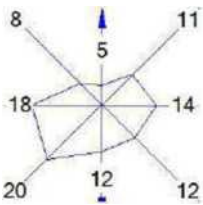
Условные обозначения:		Изолинии в долях ПДК	
	Жилые зоны, группа N 01		0.013 ПДК
	Жилые зоны, группа N 02		0.050 ПДК
	Санитарно-защитные зоны, группа N 01		0.100 ПДК
	Максим. значение концентрации		1.0 ПДК
	Расч. прямоугольник N 01		1.762 ПДК
			3.512 ПДК



Макс концентрация 3.7169571 ПДК достигается в точке  $x=5807$   $y=8319$   
 При опасном направлении  $84^\circ$  и опасной скорости ветра  $0.69$  м/с  
 Расчетный прямоугольник № 1, ширина  $12900$  м, высота  $18000$  м,  
 шаг расчетной сетки  $300$  м, количество расчетных точек  $44 \times 61$   
 Расчет на существующее положение



Город : 133 г.Хромтау  
Объект : 0002 ПДВ ДГОК 2023 Вар.№ 2  
ПК ЭРА v3.0 Модель: МРК-2014  
2978 Пыль тонко измельченного резинового вулканизата из отходов подошвенных резин (1090\*)



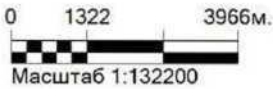
- Условные обозначения:
- Жилые зоны, группа N 01

Жилые зоны, группа N 02

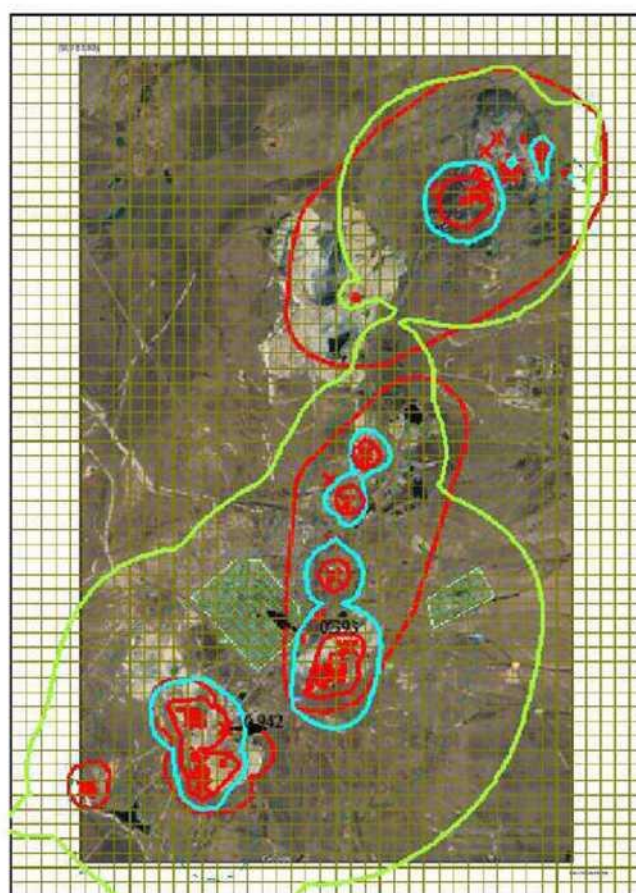
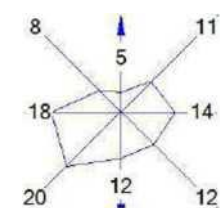
Санитарно-защитные зоны, группа N 01

Максим. значение концентрации

Расч. прямоугольник N 01
- Изолинии в долях ПДК
- 0.0021 ПДК
- 0.050 ПДК
- 0.100 ПДК



Макс концентрация 0.2935964 ПДК достигается в точке x= 2807 y= 1719  
При опасном направлении 355° и опасной скорости ветра 8 м/с  
Расчетный прямоугольник № 1, ширина 12900 м, высота 18000 м,  
шаг расчетной сетки 300 м, количество расчетных точек 44\*61  
Расчет на существующее положение



Условные обозначения:

	Жилые зоны, группа N 01	Изолинии в долях ПДК		0.050 ПДК
	Жилые зоны, группа N 02		0.100 ПДК	
	Санитарно-защитные зоны, группа N 01		0.386 ПДК	
	Максим. значение концентрации		1.0 ПДК	
	Расч. прямоугольник N 01			

0 1322 3966м.  
  
 Масштаб 1:132200

Макс концентрация 30.6883316 ПДК достигается в точке  $x=2807$   $y=3219$   
 При опасном направлении  $205^\circ$  и опасной скорости ветра 1.26 м/с  
 Расчетный прямоугольник № 1, ширина 12900 м, высота 18000 м,  
 шаг расчетной сетки 300 м, количество расчетных точек  $44 \times 61$   
 Расчет на существующее положение